

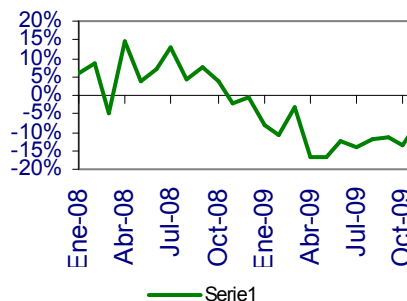
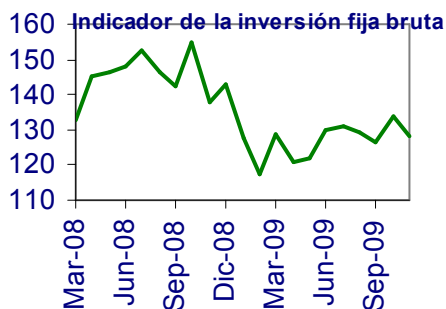
**INVERSIÓN FIJA BRUTA
NOVIEMBRE DE 2009**

* En noviembre de 2009, la Inversión Fija Bruta presentó un retroceso de (-) 7.1% en comparación con el nivel observado el mismo mes del año anterior.

* Por componentes, el gasto de inversión total en maquinaria y equipo disminuyó (-) 14.8% a tasa anual, resultado que se derivó del decremento de (-) 16.0% registrado en la de origen importado y de una disminución de (-) 11.2% en la nacional. La inversión en construcción mostró un descenso anual de (-) 1.0% en el mes que se reporta respecto al mismo mes de 2008.

* Durante enero - noviembre de este año, la inversión fija bruta fue inferior en (-) 11.5% en términos reales a la del mismo periodo de 2008. Por componentes en este lapso, los gastos en maquinaria y equipo decrecieron (-) 21.9%. El de origen importado (-) 22.6% y el nacional (-) 20.0%. La construcción se contrajo (-) 3.7%.

Variación anual



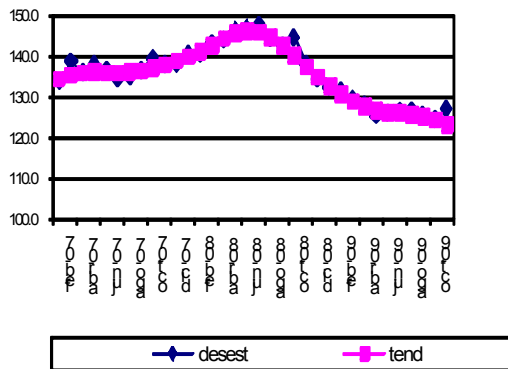
Año base 2003=100

**INVERSIÓN FIJA BRUTA
NOVIEMBRE DE 2009**

* Finalmente la serie desestacionalizada indica que en noviembre de 2009 la Inversión Fija Bruta mostró una variación positiva de 1.87% respecto al mes inmediato anterior.

* Por medio del indicador de inversión fija bruta podemos observar que la tendencia de crecimiento de esta variable, no es suficiente para las necesidades de crecimiento de la economía del país. A partir de su cambio de base a 2003, el índice de la Inversión Fija Bruta tuvo una tendencia de crecimiento sostenido, pero a partir de julio de 2008 presenta una tendencia consistente a la baja. En abril y mayo de 2009, tuvo un retroceso histórico debido a los efectos que sobre la economía nacional ha tenido la crisis global, y a lo largo del año ha registrado fluctuaciones que no muestran una tendencia firme. La débil inversión fija bruta anuncia una tendencia lenta en el crecimiento económico a mediano plazo, aun después de la recuperación.

INDICADOR DE LA INVERSIÓN FIJA BRUTA 1/



Variación anual Indicador de la inversión fija bruta 1/

