



c i c e j



Encuesta de Coyuntura

Industria del Calzado

1er semestre 2005



SECRETARÍA DE
PROMOCIÓN
ECONÓMICA

INTRODUCCIÓN



COMO PARTE DE UN ESFUERZO CONJUNTO DEL SISTEMA ESTATAL DE INFORMACIÓN JALISCO (SEIJAL) Y LA CÁMARA DE LA INDUSTRIA DEL CALZADO DEL ESTADO DE JALISCO, SE ENCUENTRA EL ESTUDIO DE ANÁLISIS DE COYUNTURA.

EL PRESENTE TRABAJO SE REALIZÓ DURANTE EL MES DE NOVIEMBRE Y DICIEMBRE, CON 170 ENTREVISTAS DIRECTAS PERTENECIENTES A LA CÁMARA DE LA INDUSTRIA DEL CALZADO DEL ESTADO DE JALISCO, CONSIDERANDO UN UNIVERSO ESTATAL DE 871 EMPRESAS, DE ACUERDO AL REGISTRO DE PATRONES DEL IMSS AL MES DE JUNIO DE 2005. EL NIVEL DE CONFIANZA EN ESTE CASO, FUE DEL 95% CON UN MARGEN DE ERROR POR MUESTREO DE UN $\pm 6.6\%$

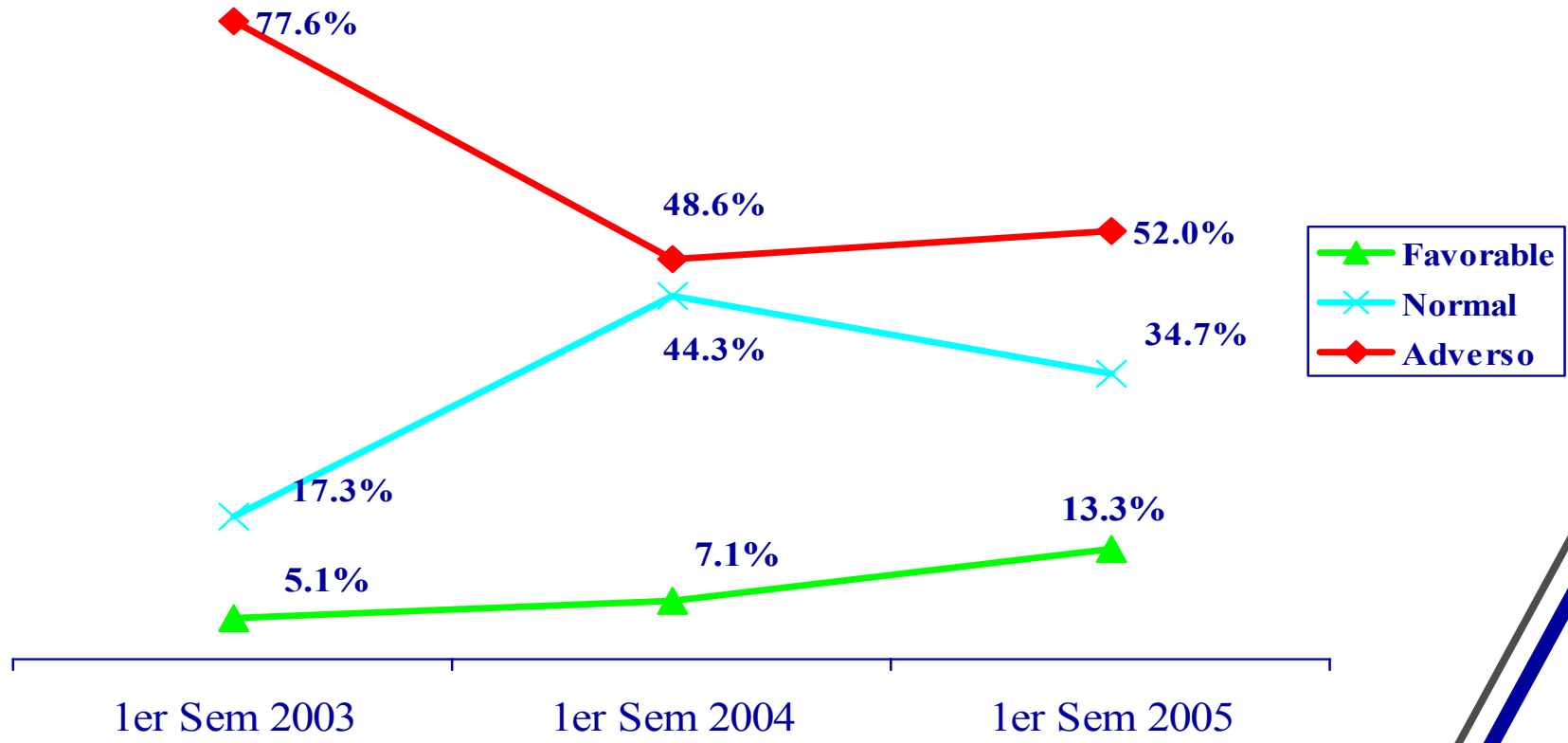


ENTORNO Y PERSPECTIVAS ECONÓMICAS

Opinión: Actual Entorno Económico para los Negocios en Jalisco



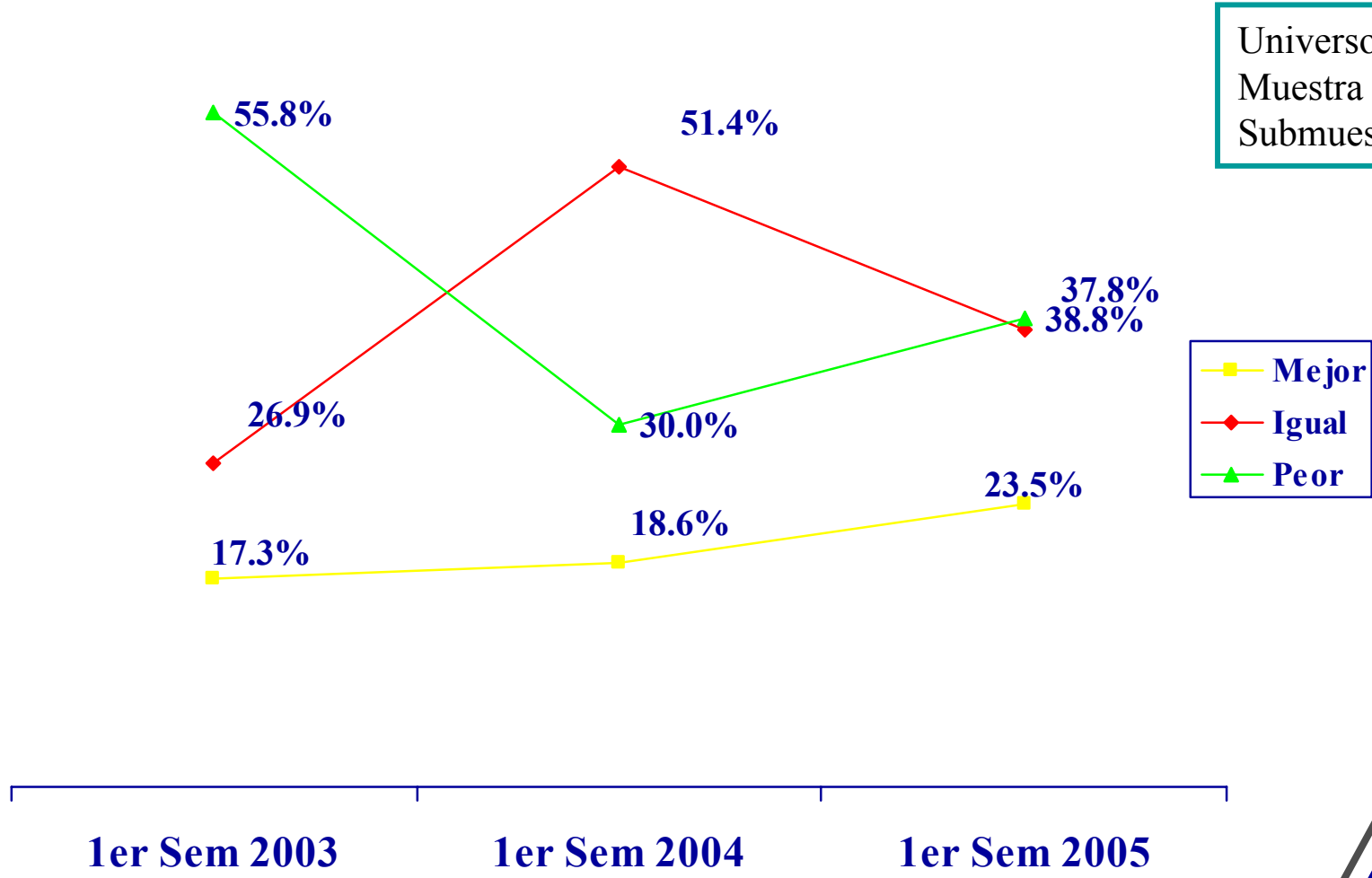
Universo	871
Muestra	170
Submuestra	165



¿Cómo considera será la situación económica del país para su empresa durante el siguiente semestre en relación con al primero?



Universo	871
Muestra	170
Submuestra	165

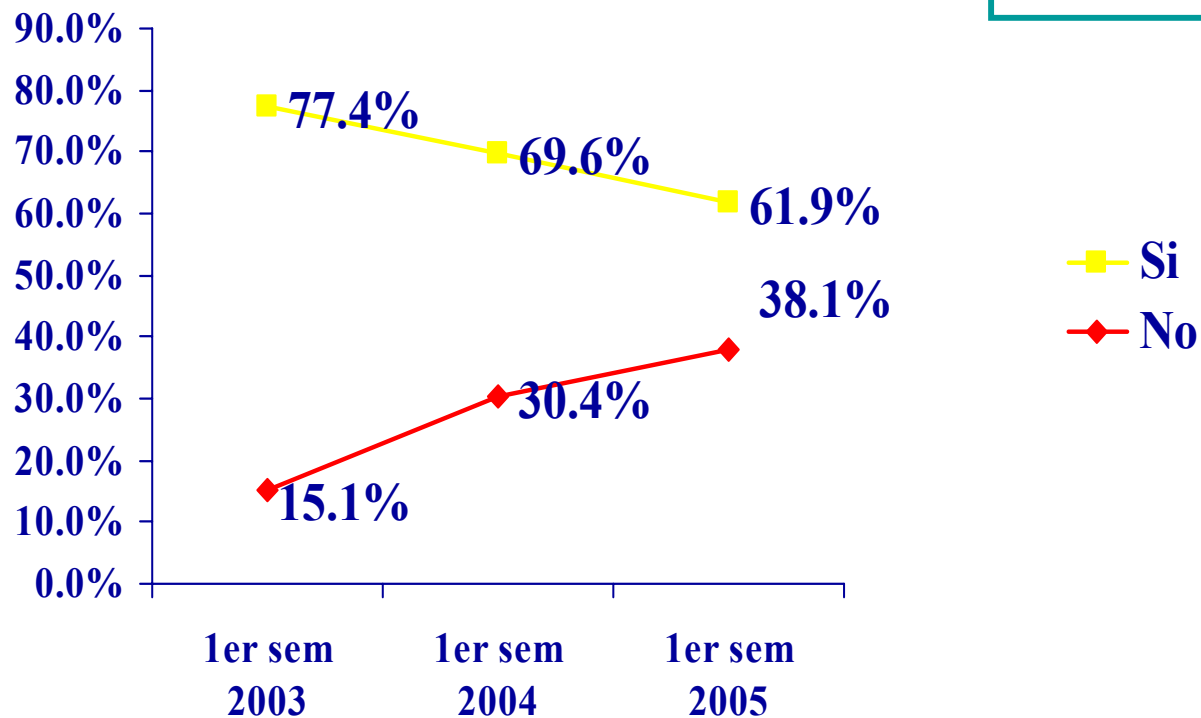


- Mejor
- ◆ Igual
- ▲ Peor

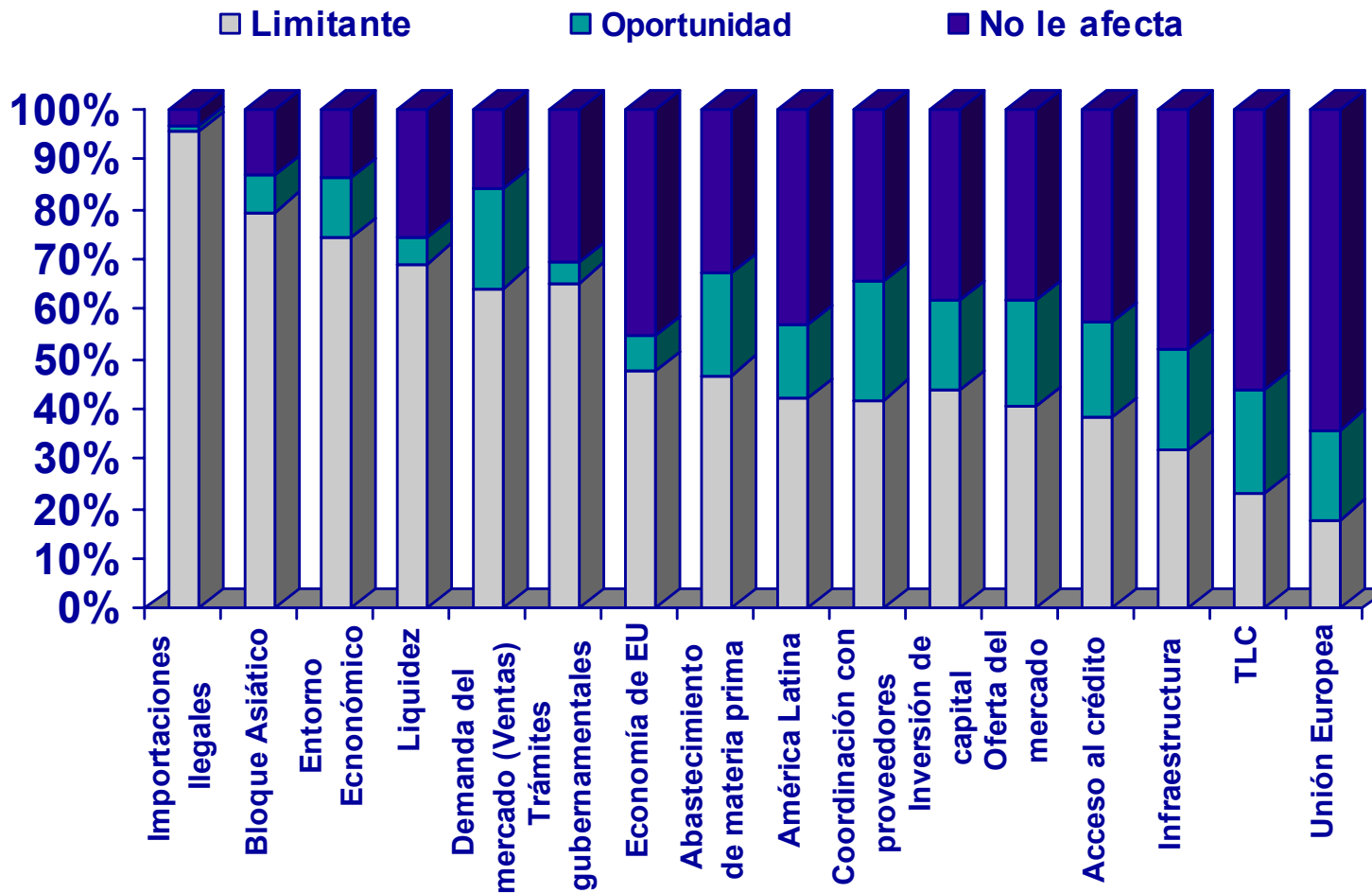
¿Durante el primer semestre, ha tenido su empresa limitaciones en su actividad ?



Universo	871
Muestra	170
Submuestra	165



¿Los siguientes factores son considerados una oportunidad, limitante o no le afectan?



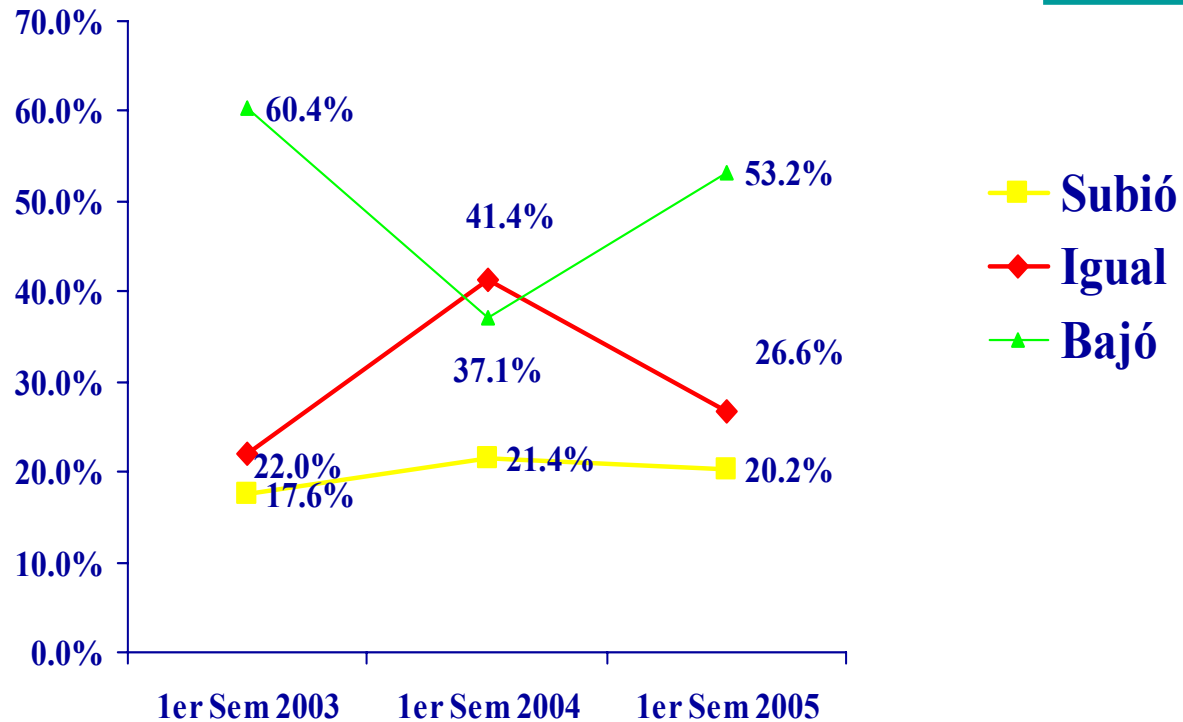


VENTAS

Volumen de Ventas Durante el 1er Semestre respecto al mismo semestre del año anterior



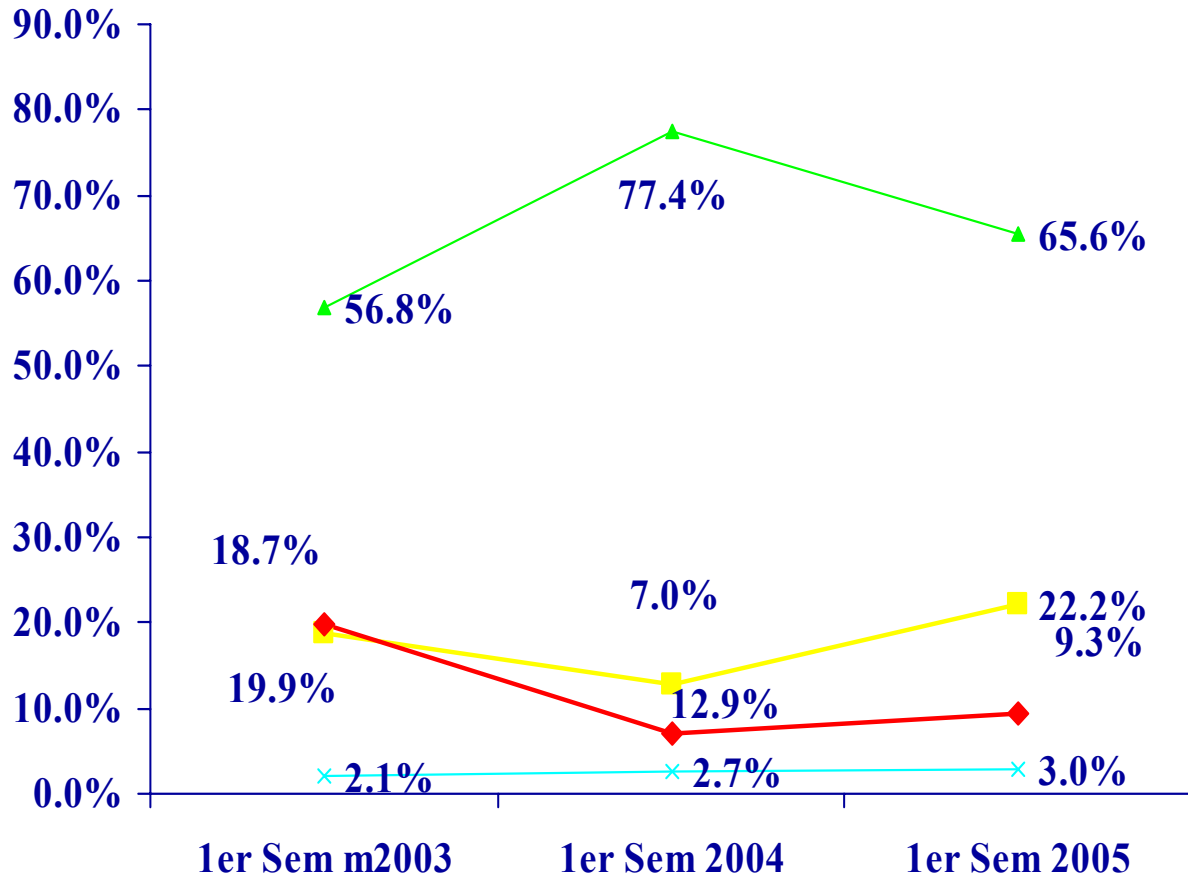
Universo	871
Muestra	170
Submuestra	150



Destino de Ventas



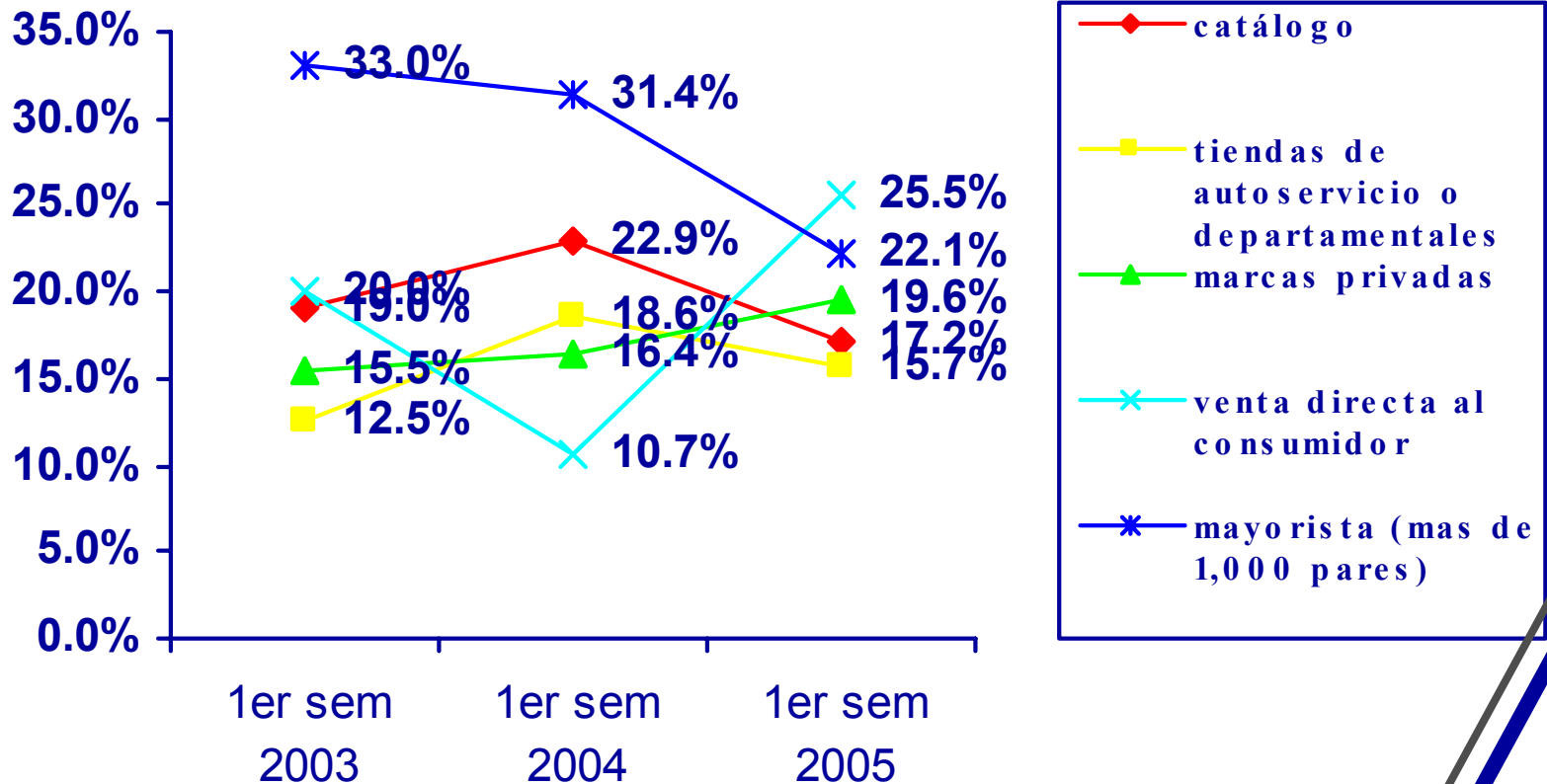
Universo	871
Muestra	170
Submuestra	148



- Local
- ◆ Regional
- ▲ Nacional
- ✕ Exportaciones

Canales de distribución

Universo	871
Muestra	170
Submuestra	147

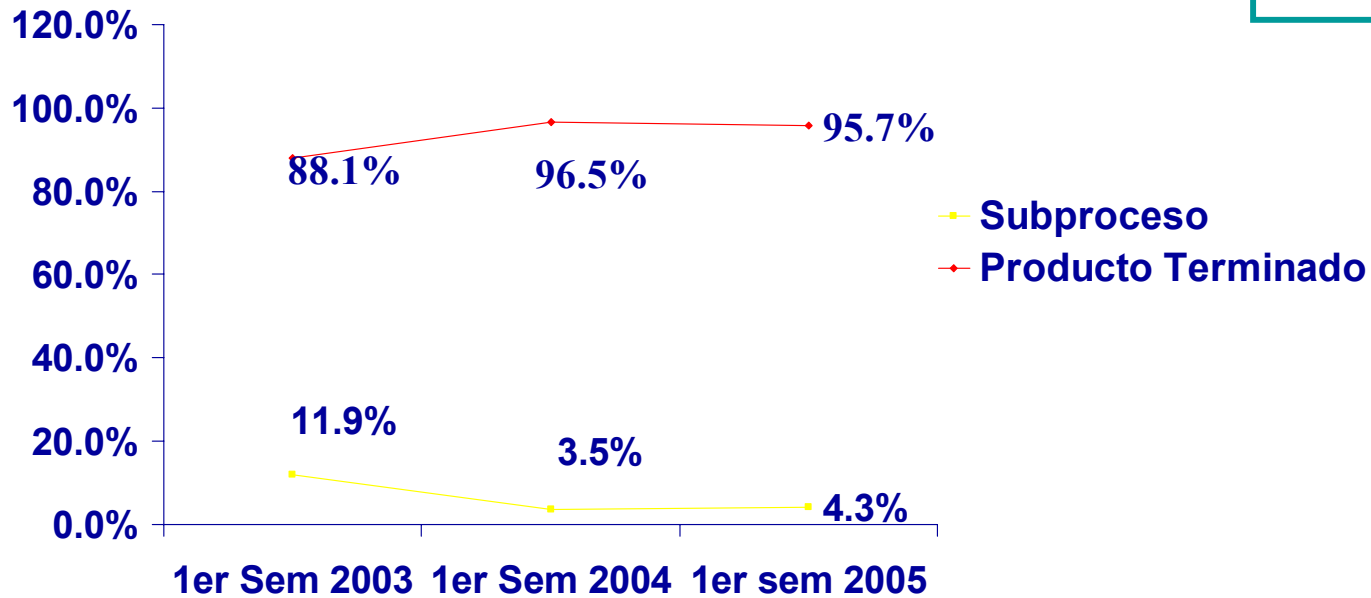




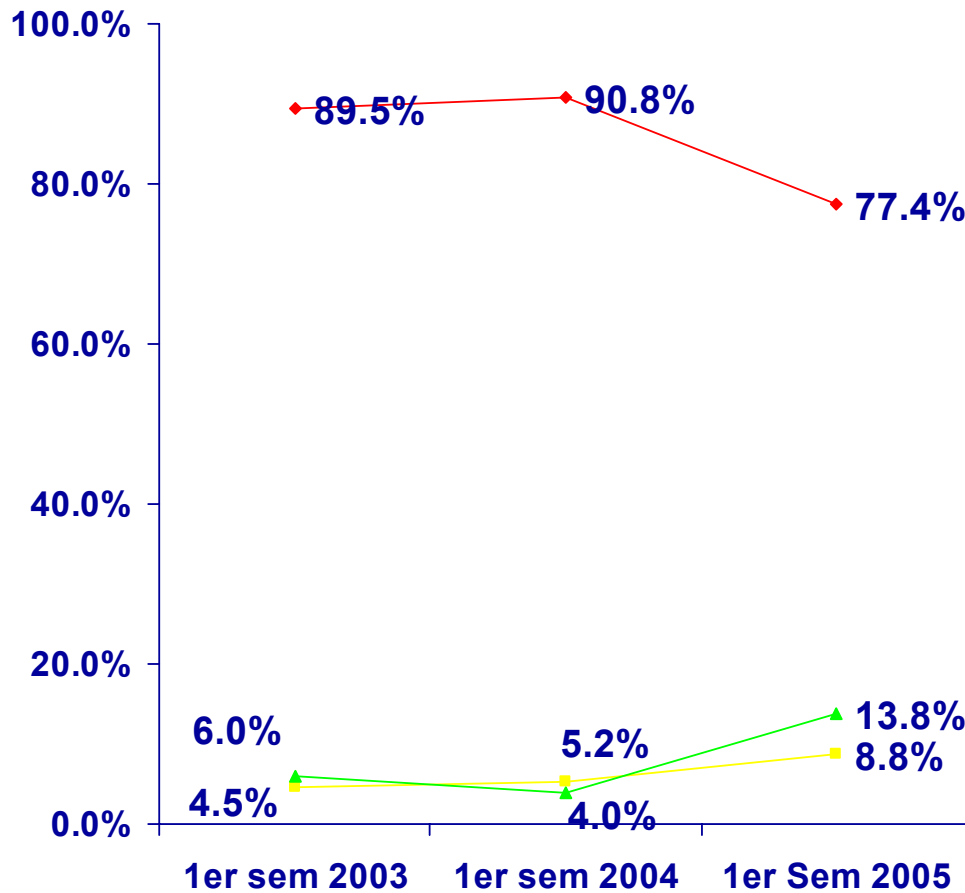
PRODUCCIÓN

Ventas en Función del Tipo de Producto

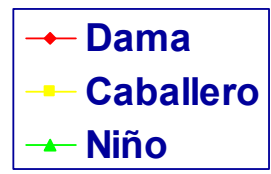
Universo	871
Muestra	170
Submuestra	148



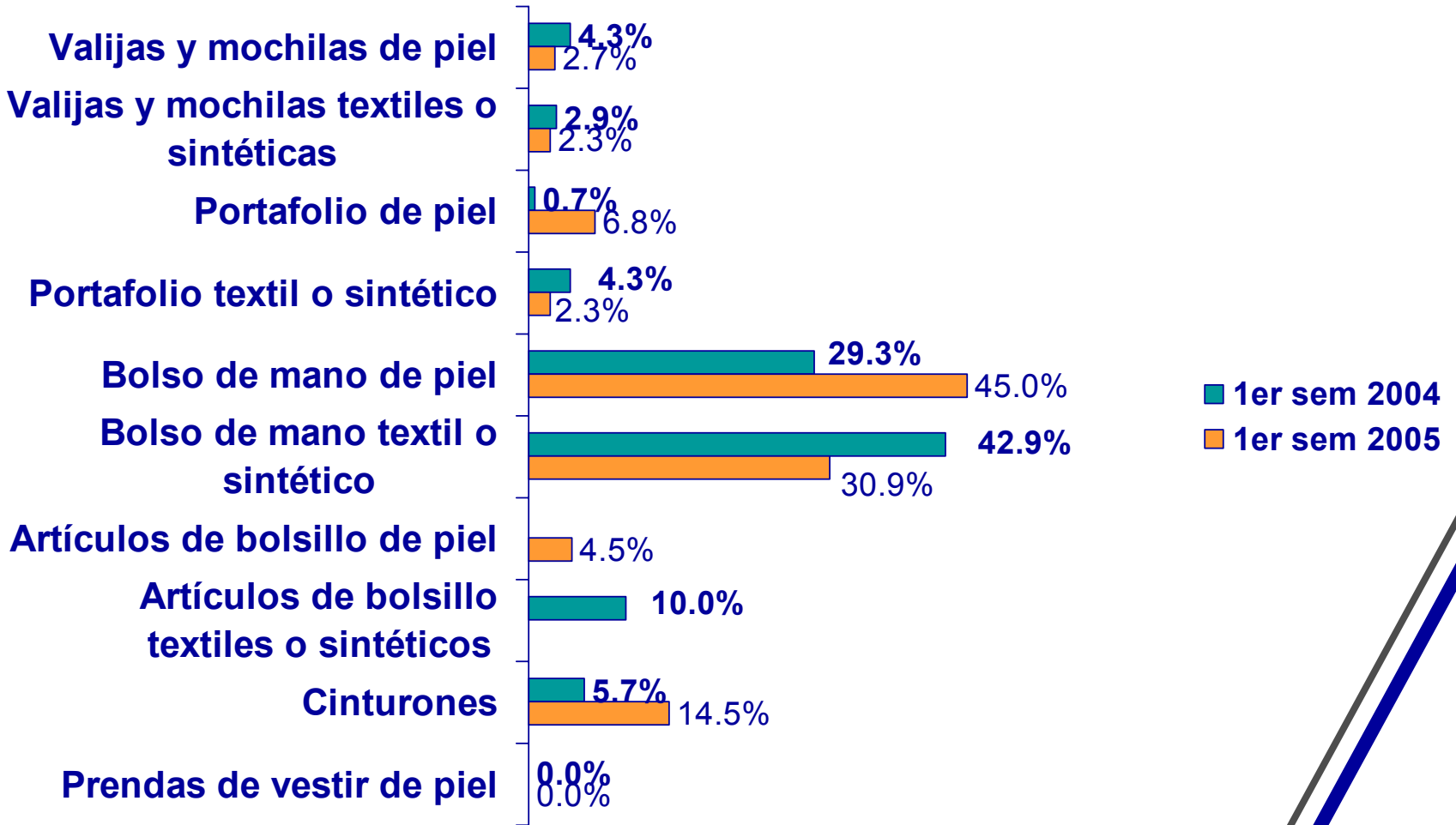
¿Qué tipo de calzado fabrica?



Universo	871
Muestra	170
Submuestra	162



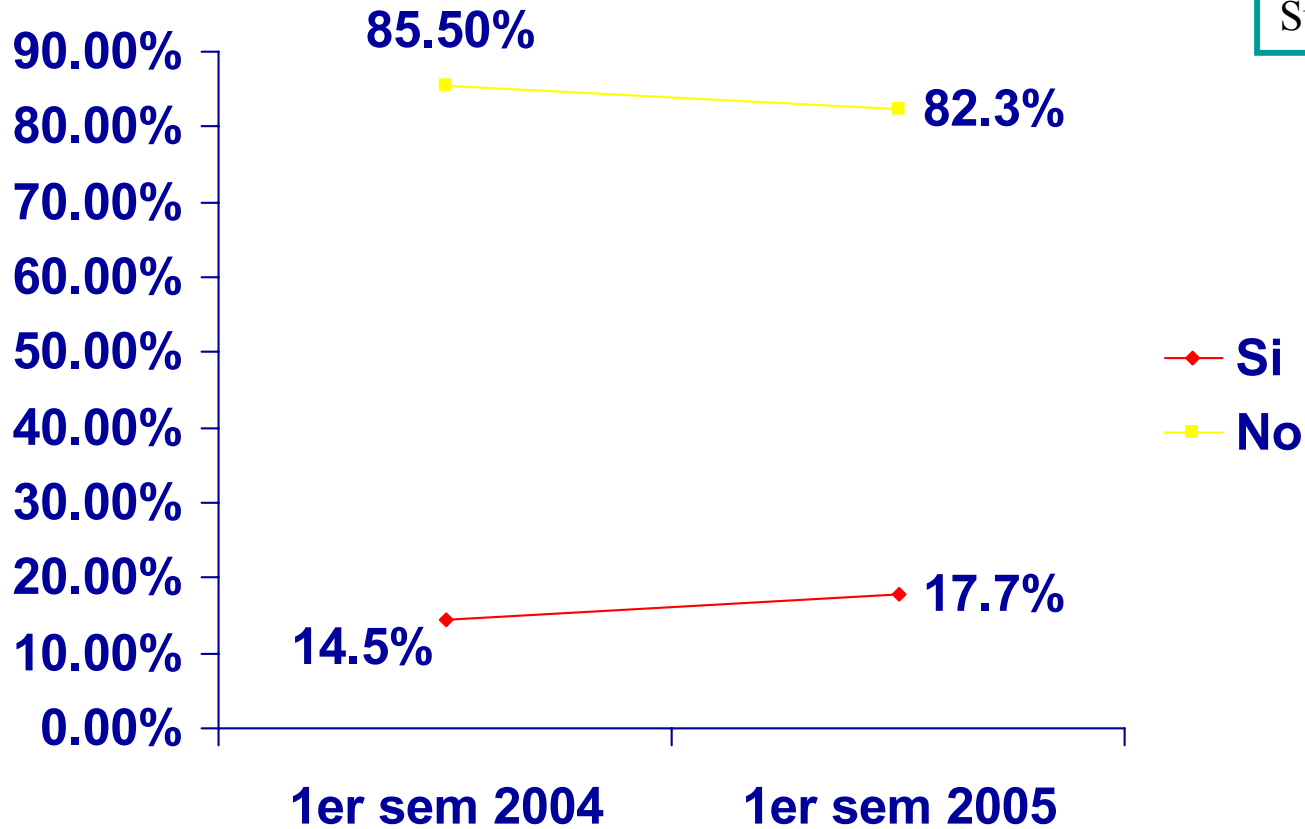
Marroquinería ¿Qué tipo de producto fabrica?



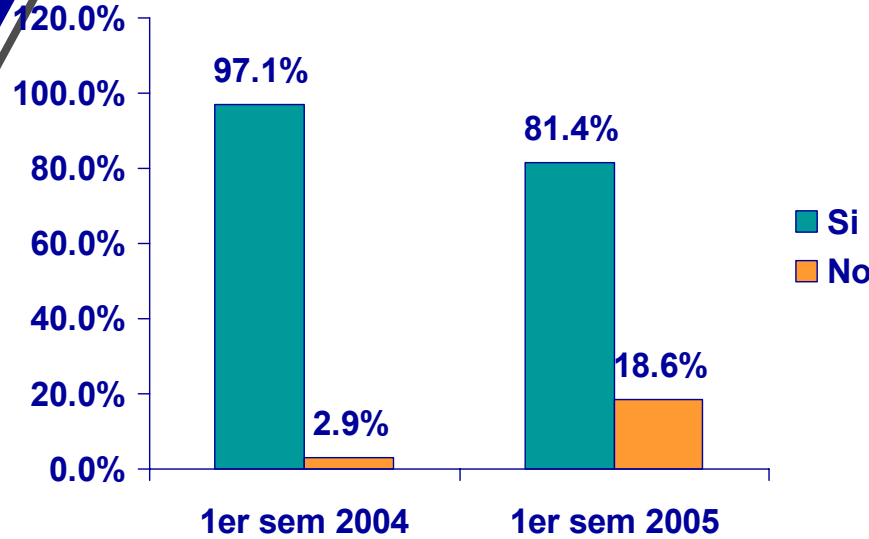
¿Compra regularmente algún producto terminado que incluya en sus existencias?



Universo	871
Muestra	170
Submuestra	157

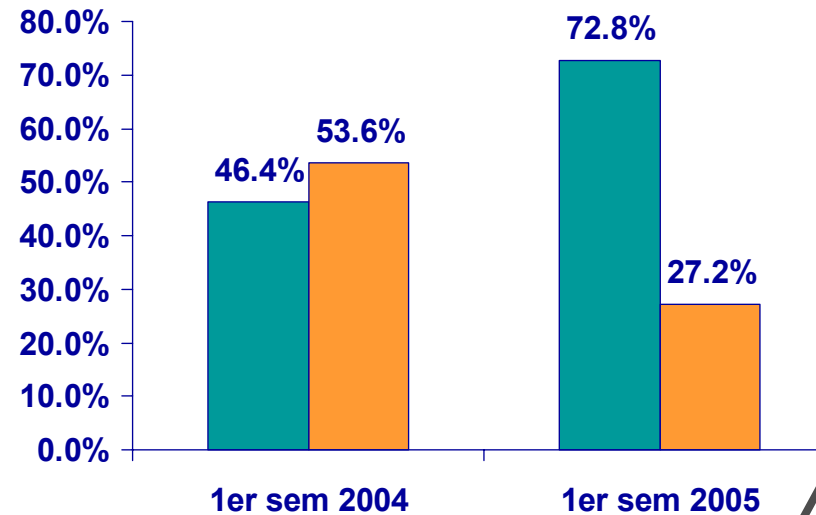


En el primer semestre ¿ ha implementado nuevos diseños en sus productos?



Universo	871
Muestra	170
Submuestra	162

¿Utiliza diseños ya existentes en el mercado?

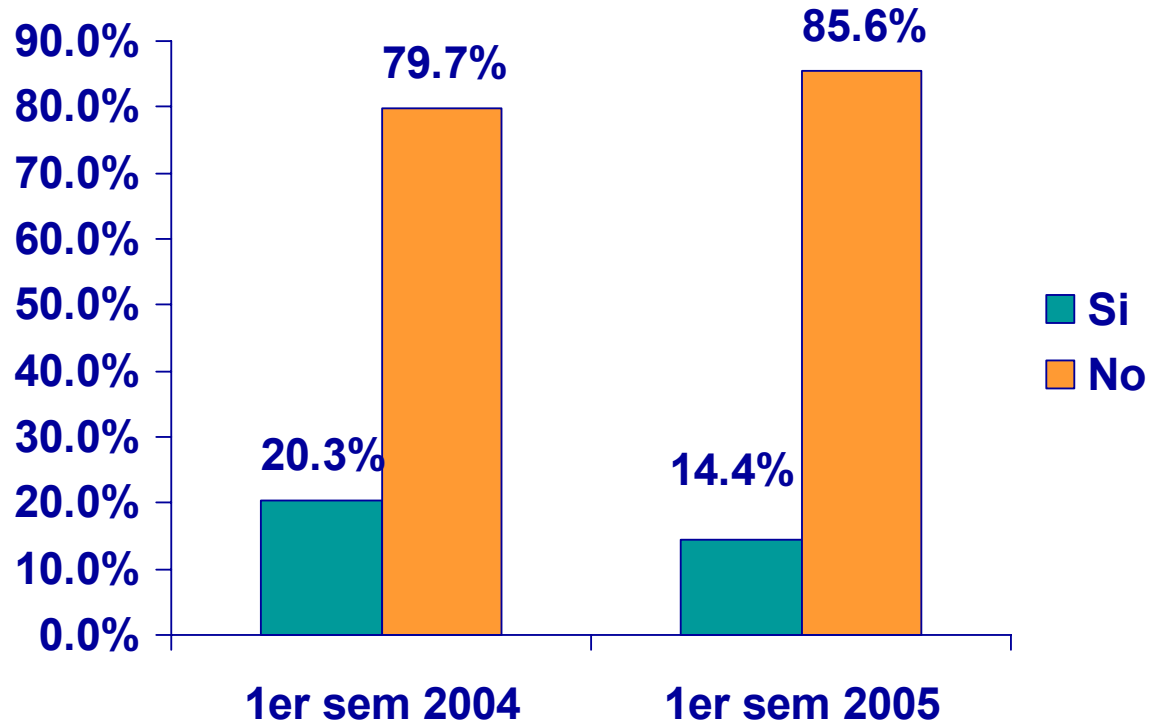


TECNOLOGIA

¿Tiene problemas con la tecnología que actualmente utiliza?



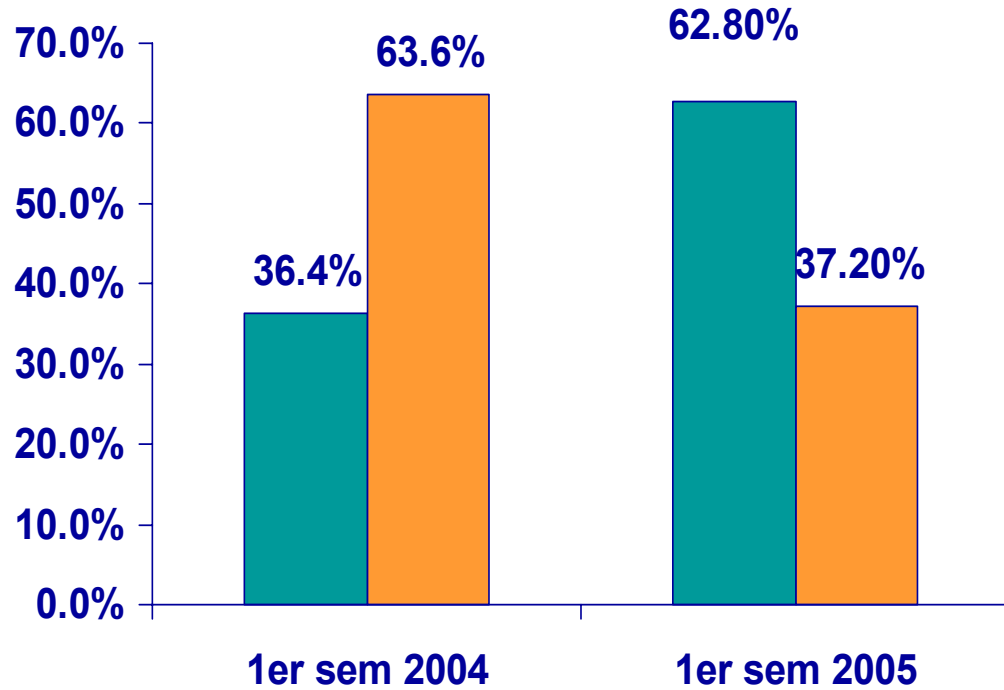
Universo	871
Muestra	170
Submuestra	148



¿Considera que su planta productiva está actualizada en cuanto a tecnología?



Universo	871
Muestra	170
Submuestra	148

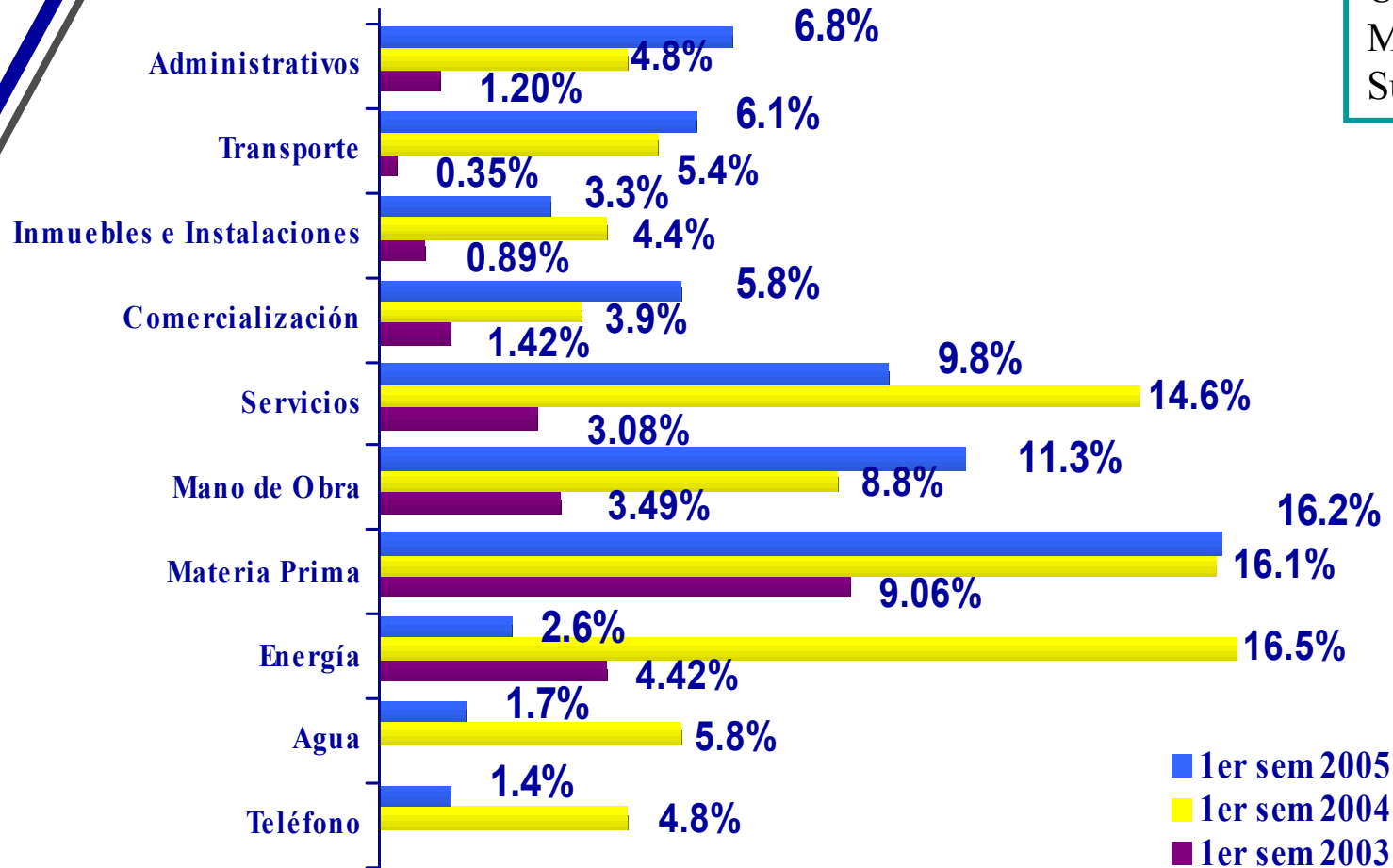


COSTOS

Incremento Promedio de Costos

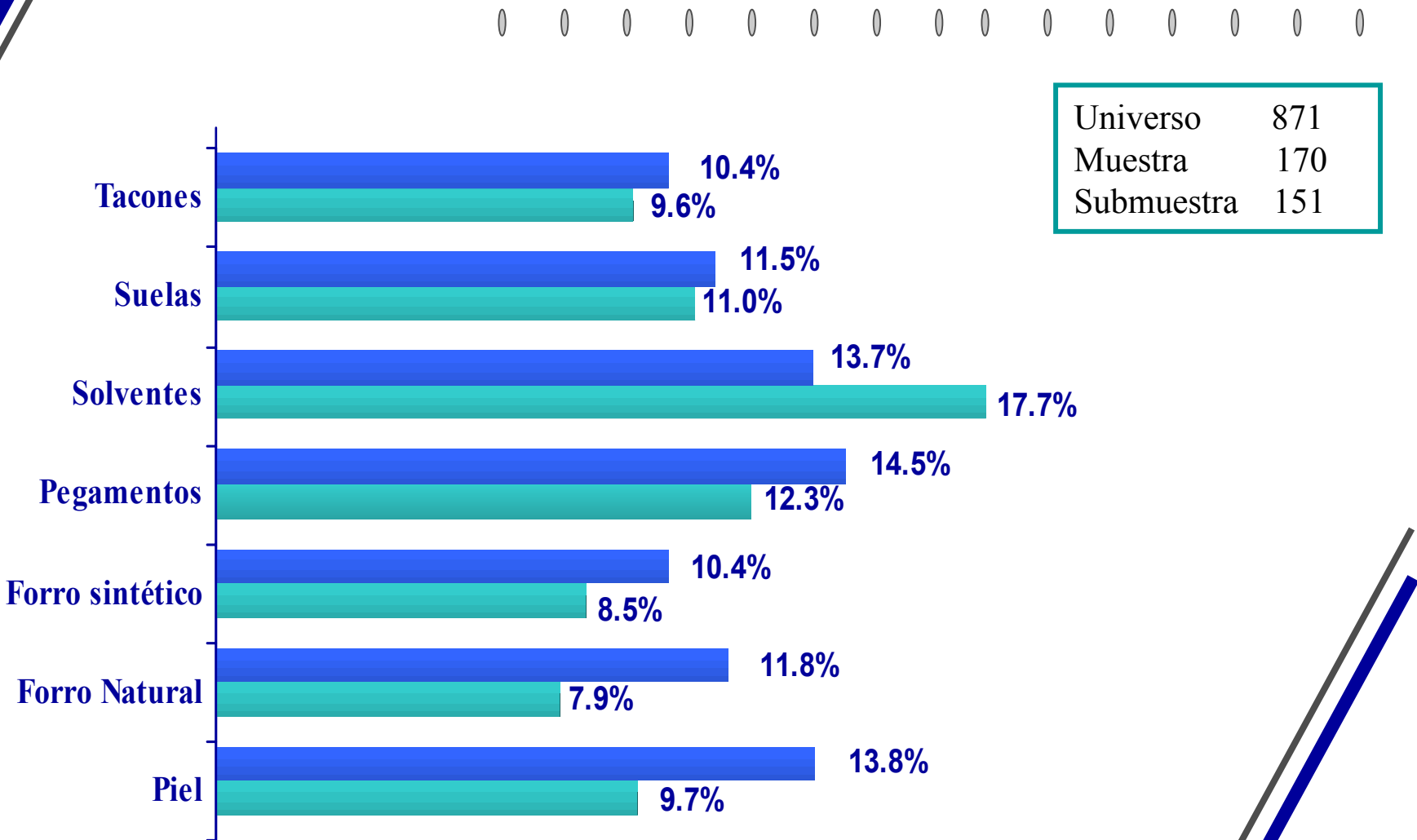


Universo	871
Muestra	170
Submuestra	163



■ 1er sem 2005
 ■ 1er sem 2004
 ■ 1er sem 2003

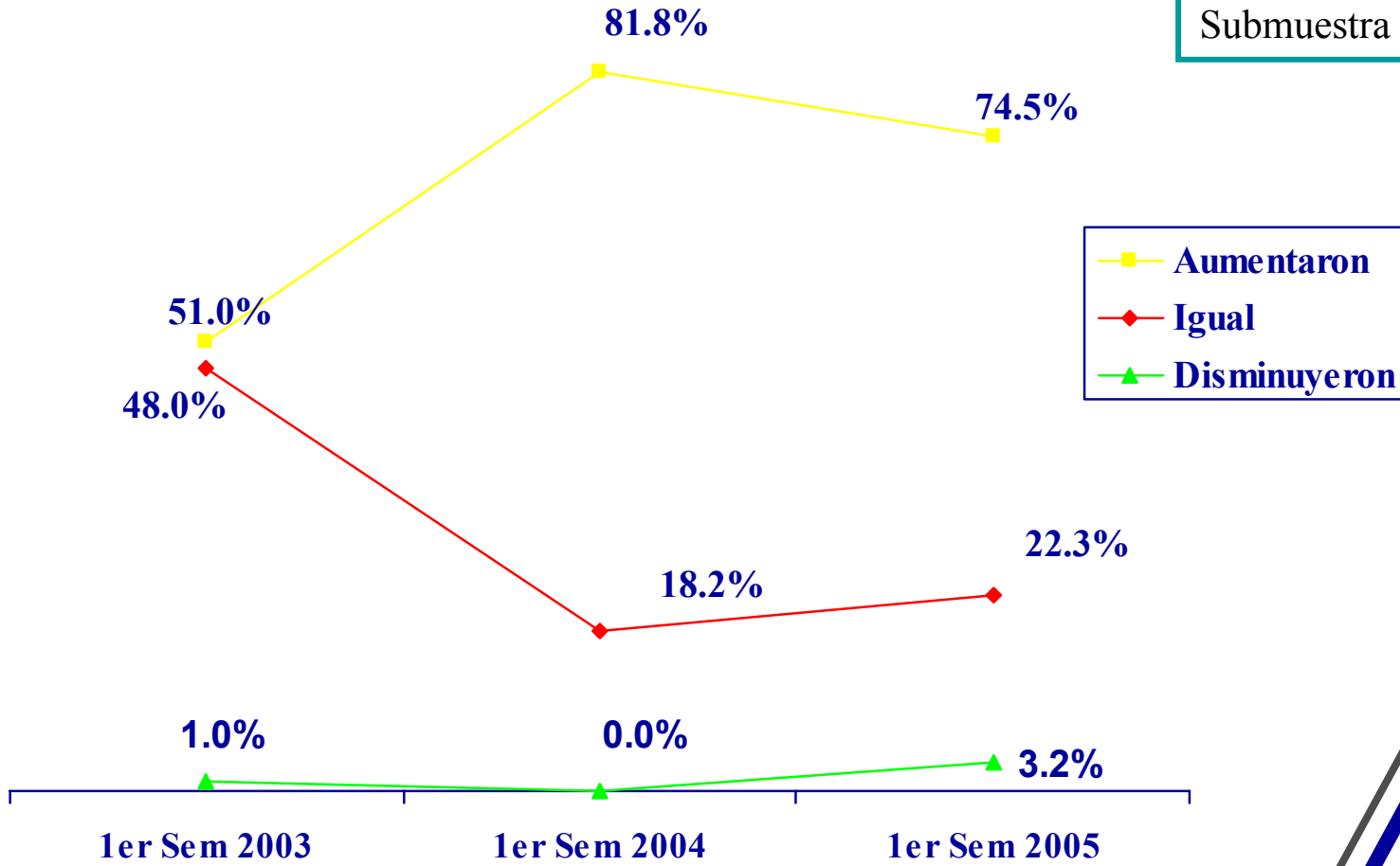
Incremento Promedio de Costos en Materia Prima



Comportamiento de costos totales de la empresa Respecto a mismo semestre del año anterior



Universo	871
Muestra	170
Submuestra	162



FUENTE : SEIJAL - CICEJ, en base a investigación directa.

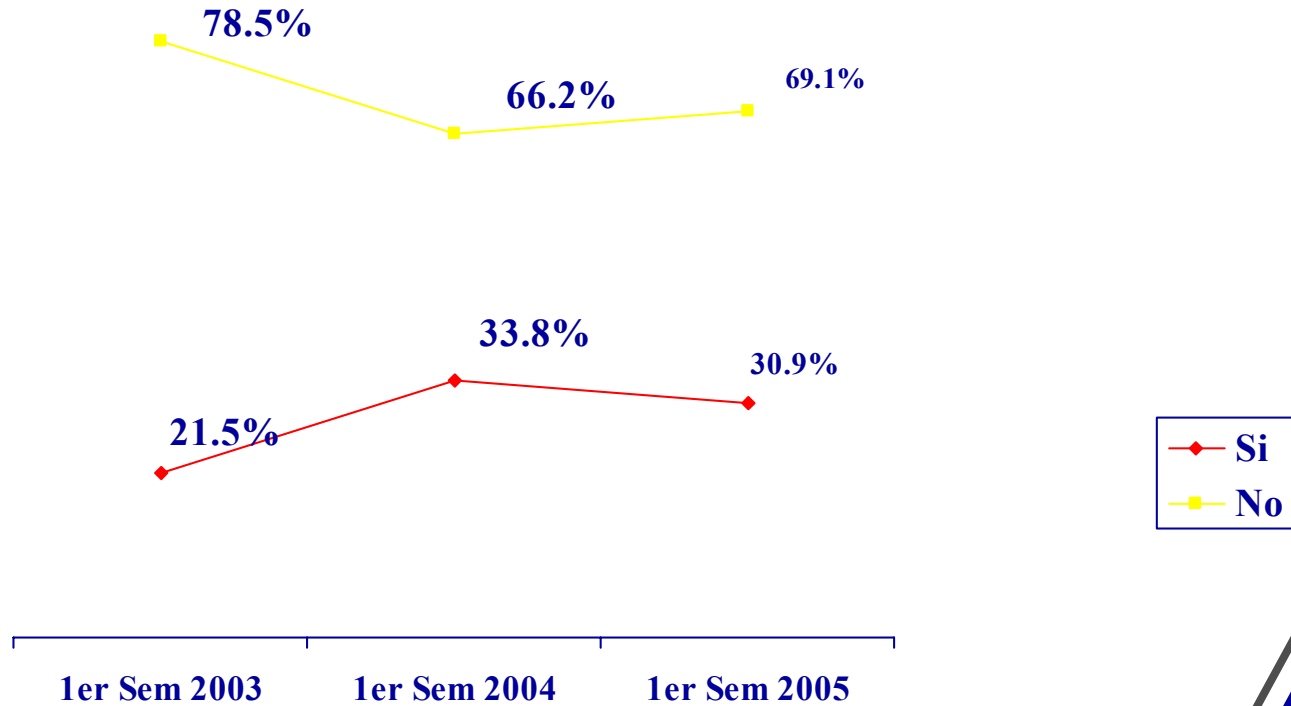


INVERSIÓN

¿ Realizó la Empresa Inversión?

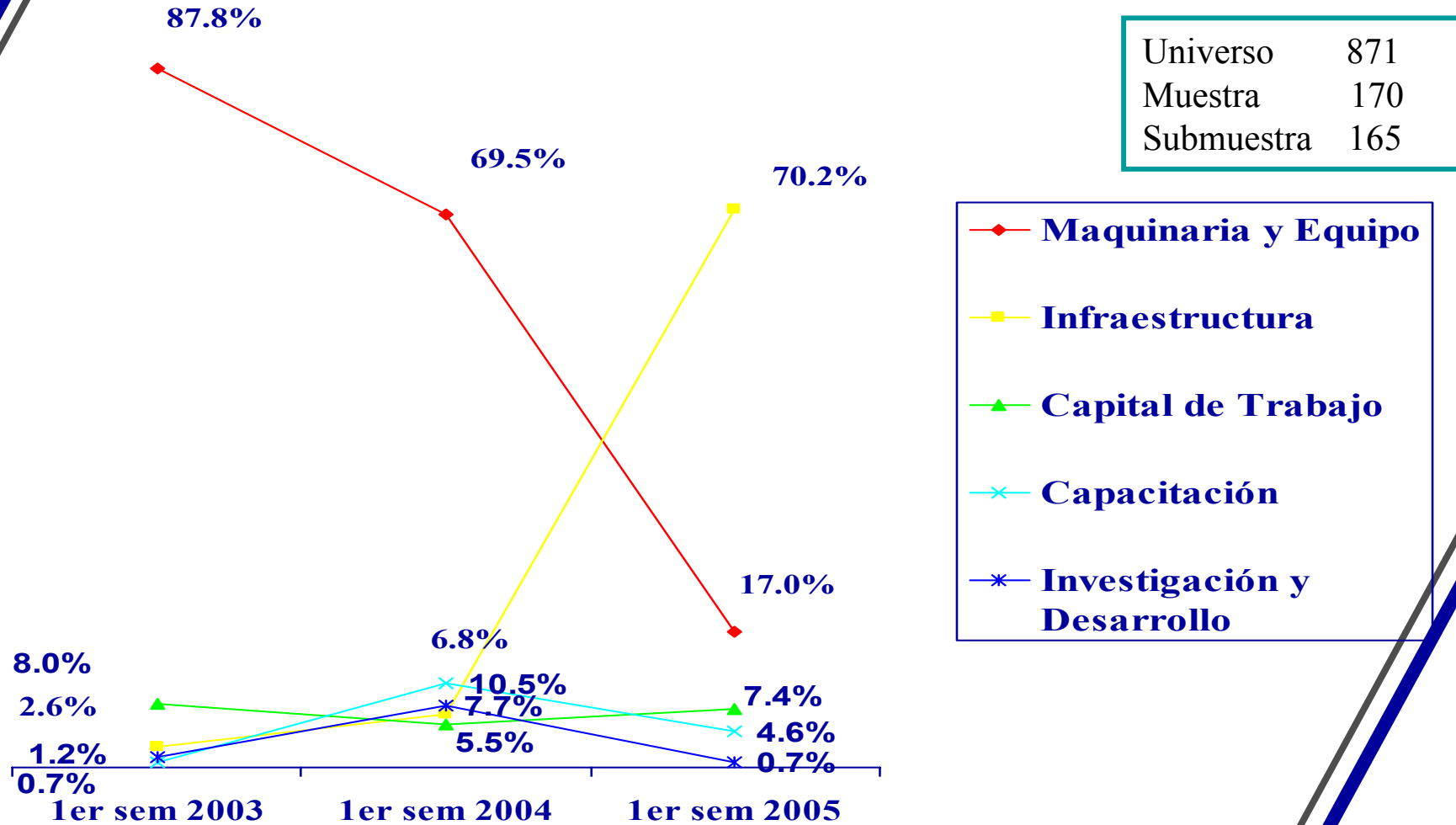


Universo	871
Muestra	170
Submuestra	162



◆ Si
■ No

Inversión de la Empresa Durante el primer semestre



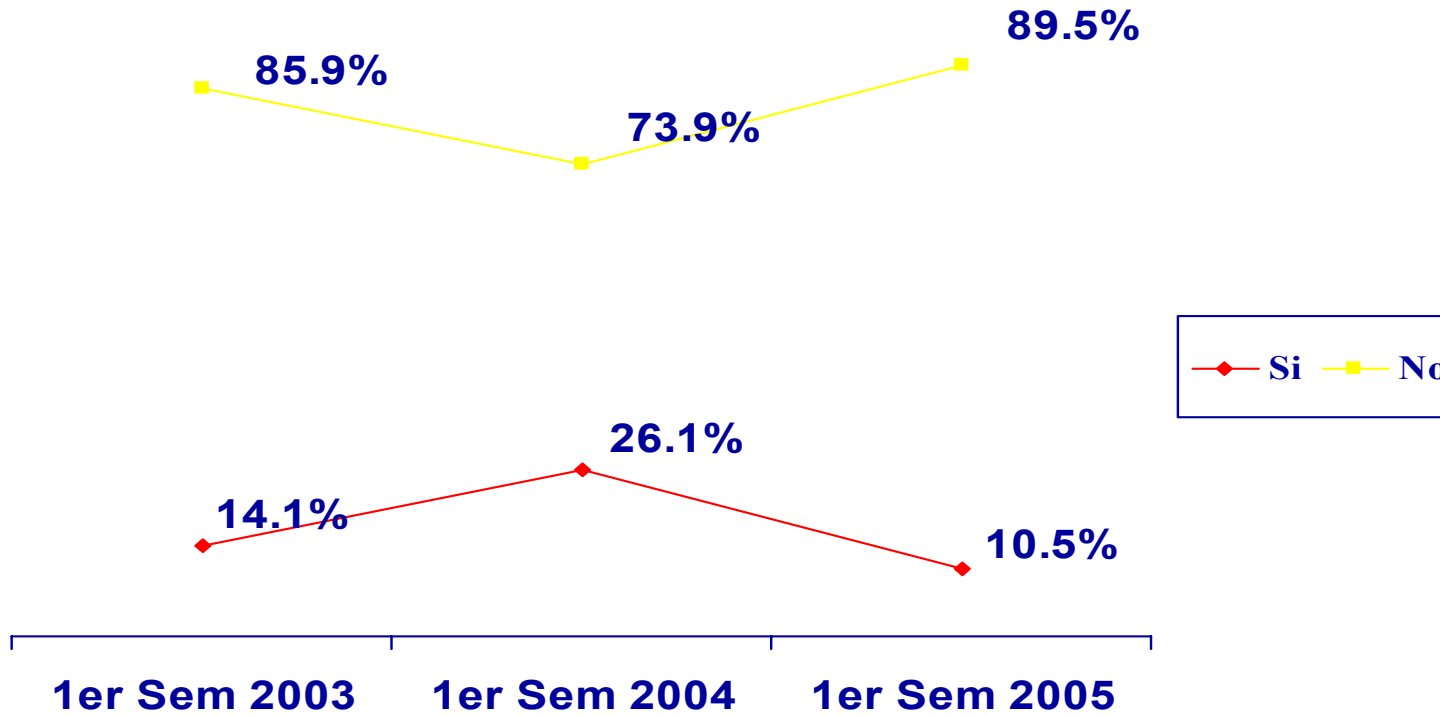
Universo	871
Muestra	170
Submuestra	165

- ◆ Maquinaria y Equipo
- Infraestructura
- ▲ Capital de Trabajo
- × Capacitación
- * Investigación y Desarrollo

¿ Realizará la Empresa Inversión en el siguiente semestre?



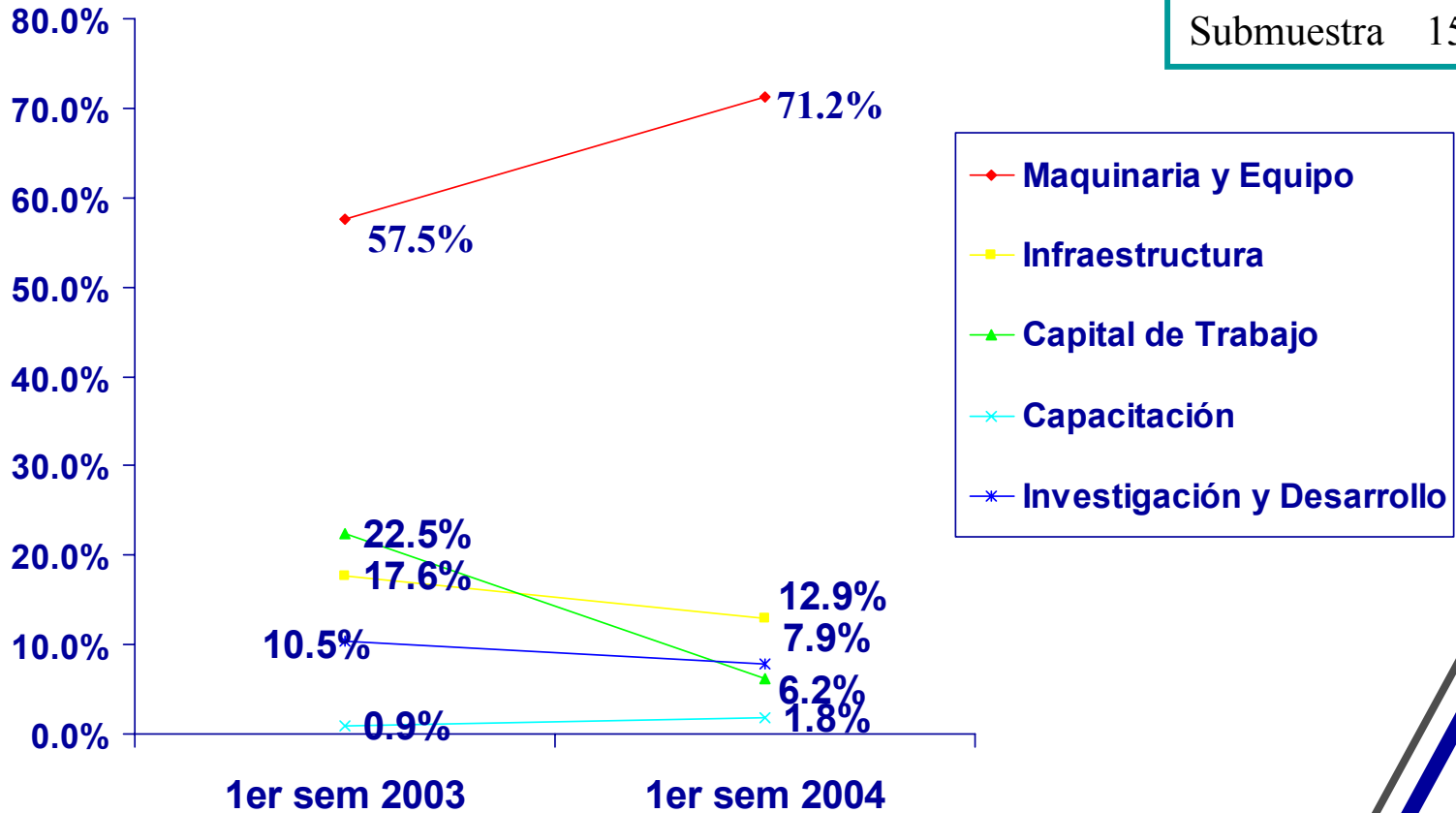
Universo	871
Muestra	170
Submuestra	162



Inversión Futura de la Empresa en el siguiente semestre



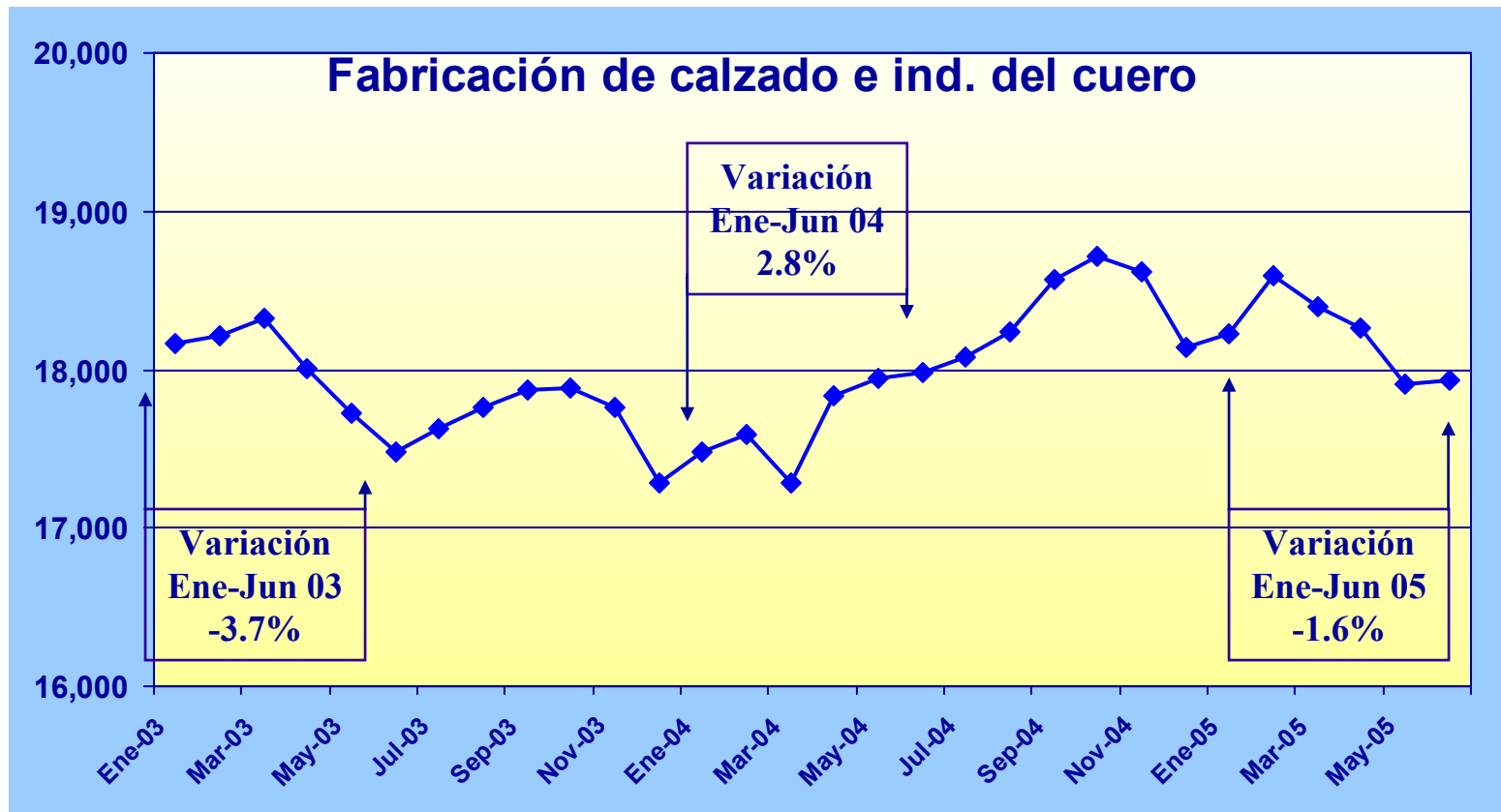
Universo	871
Muestra	170
Submuestra	158





EMPLEO

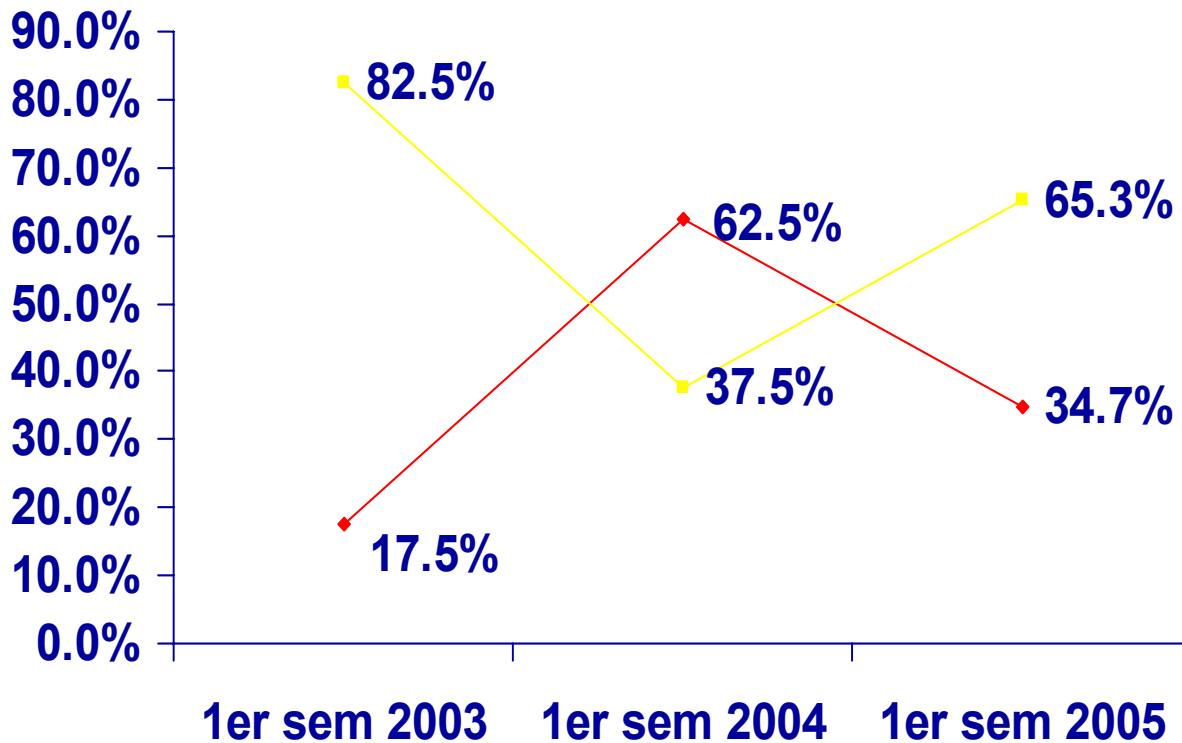
Trabajadores Asegurados en el Estado de Jalisco



¿Contrató y/o subcontrató personal la empresa en el primer semestre del año?



Universo	871
Muestra	170
Submuestra	163

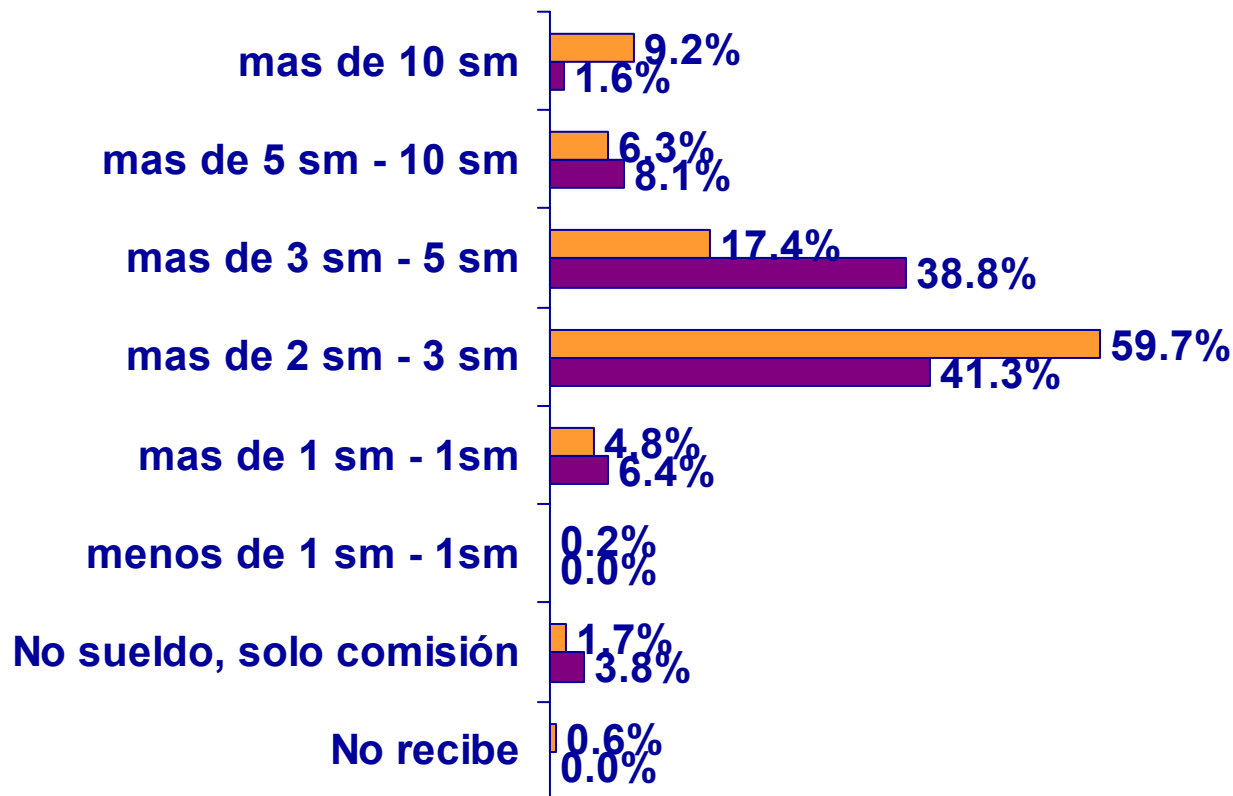


◆ Si
■ No

Estructura Salarial Promedio (Salario Neto, sin Incluir Prestaciones)



Universo	871
Muestra	170
Submuestra	141

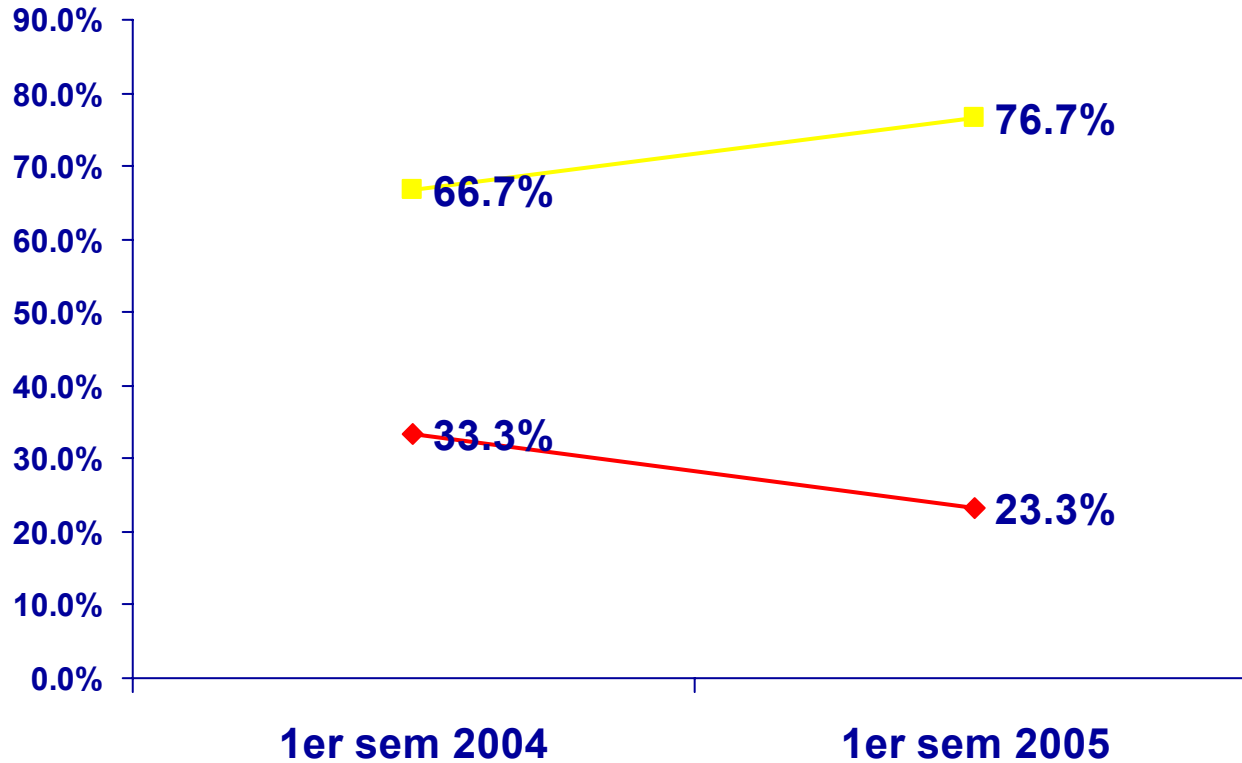


* SMM vigente a enero 2005 para la ZMG

Durante el primer semestre, ¿recortó personal su empresa?



Universo	871
Muestra	170
Submuestra	142

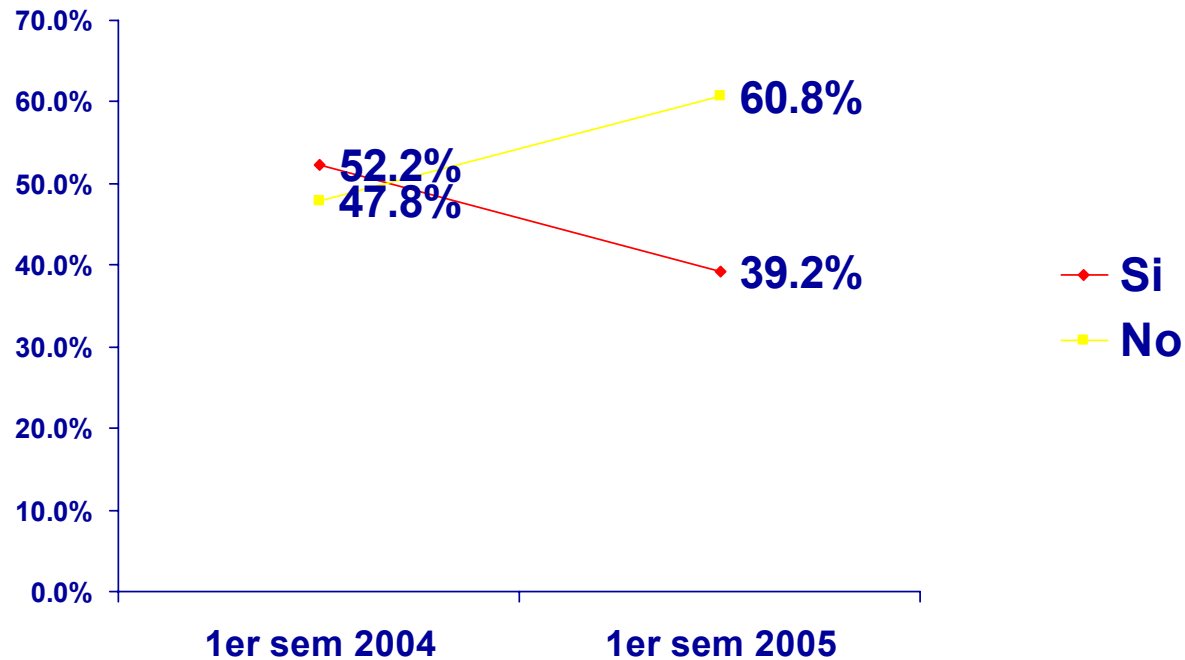


◆ Si
 ■ No

Ausentismo de personal

¿El ausentismo genera problemas a su empresa?

Universe	871
Muestra	170
Submuestra	145

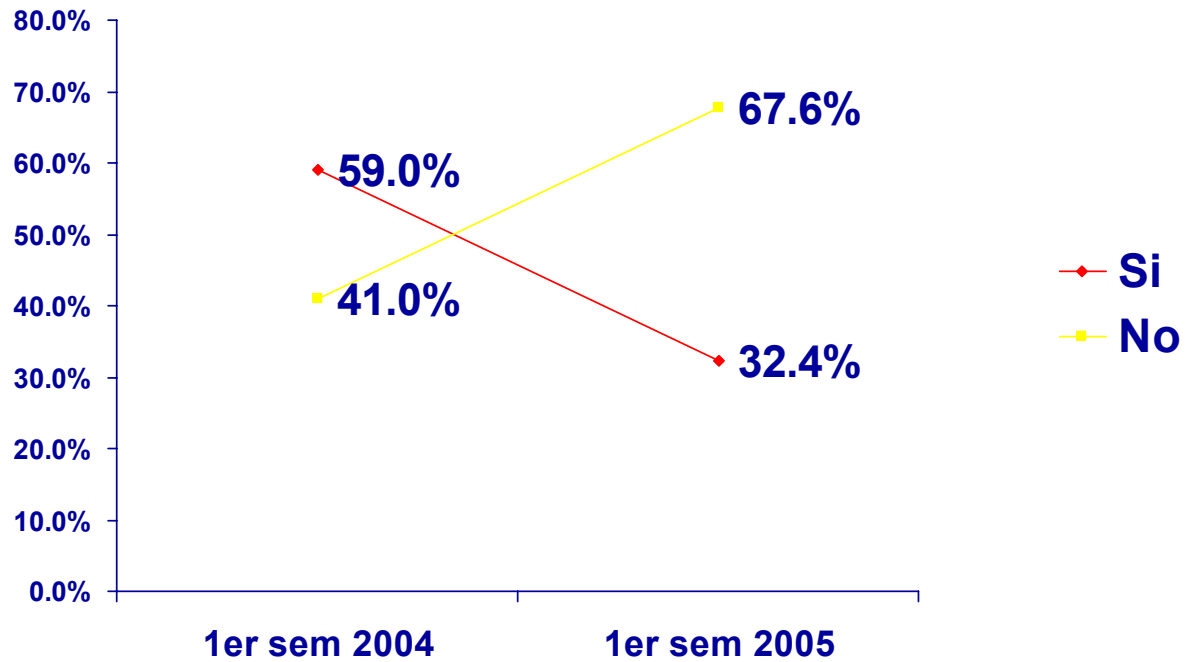


Rotación de personal



¿Esta rotación genera problemas a su empresa?

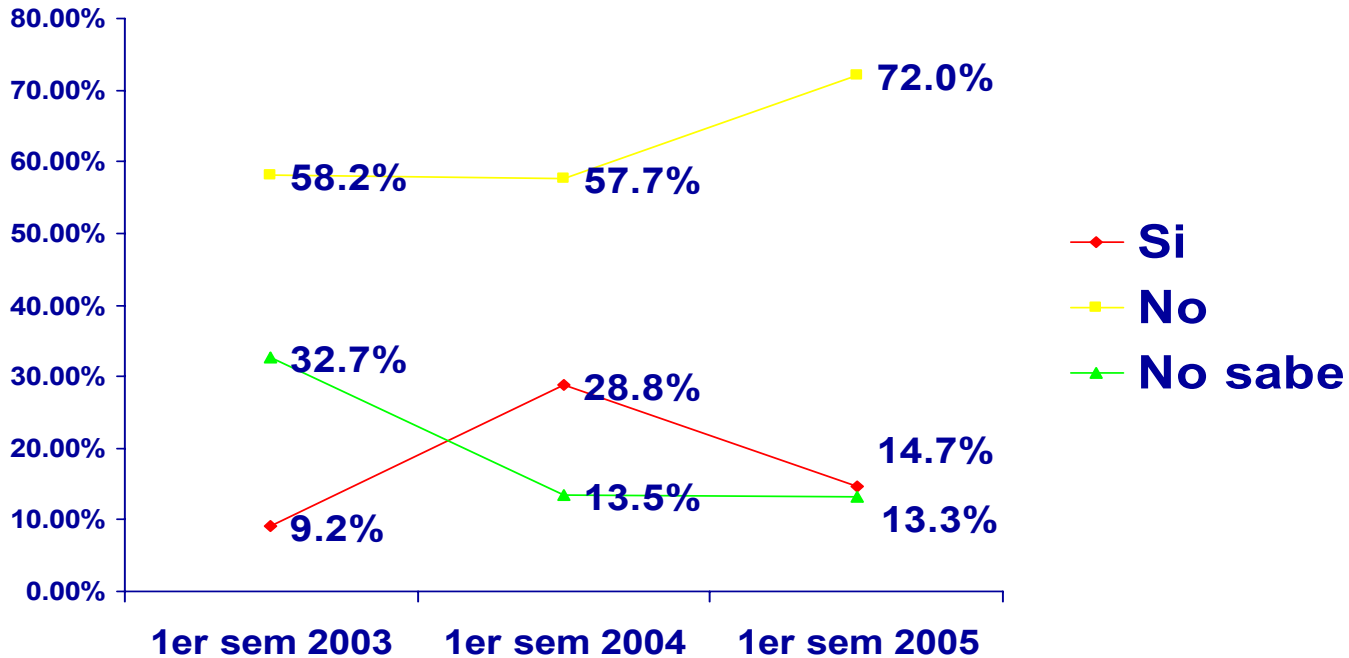
Universo	871
Muestra	170
Submuestra	143



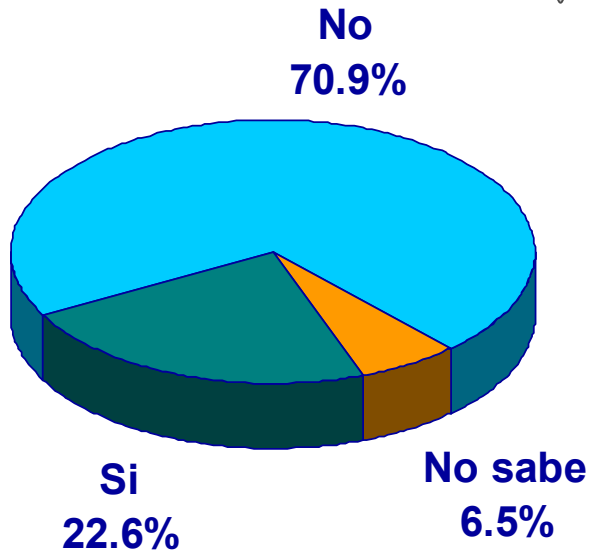
¿ Su empresa contratará personal en lo que resta del año ?



Universo	871
Muestra	170
Submuestra	152

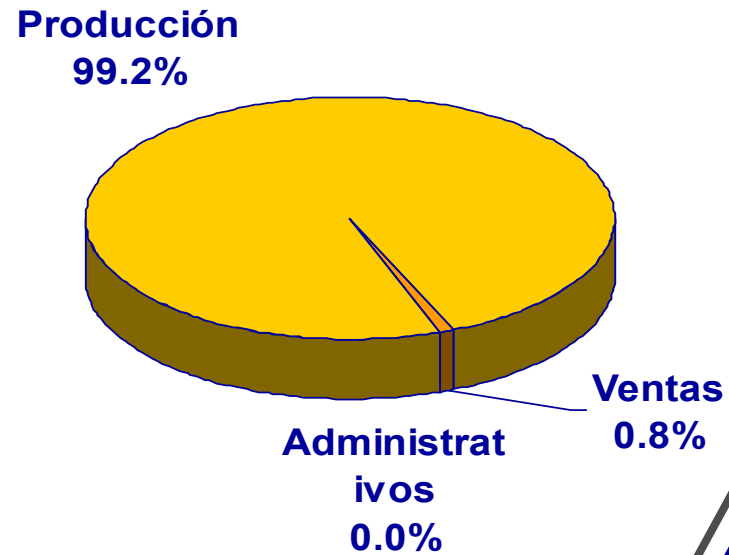


Durante el segundo semestre del año, ¿recortará personal la empresa?



Universo	871
Muestra	170
Submuestra	147

El personal a recortar será ...



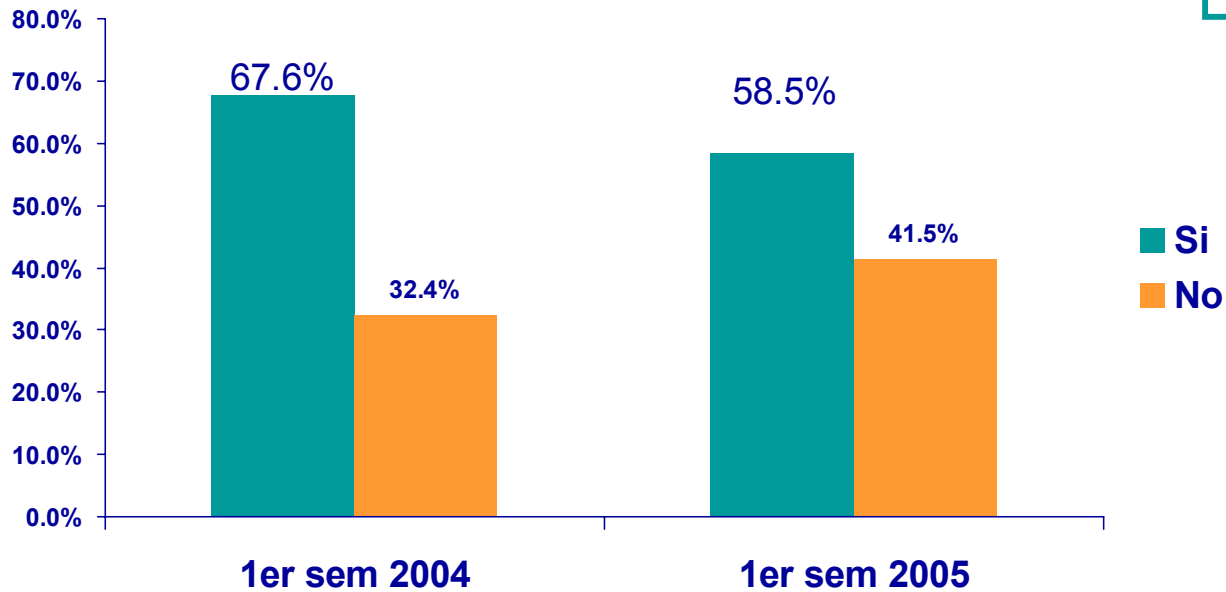


CAPACITACIÓN

¿Actualmente da capacitación la empresa a sus empleados?



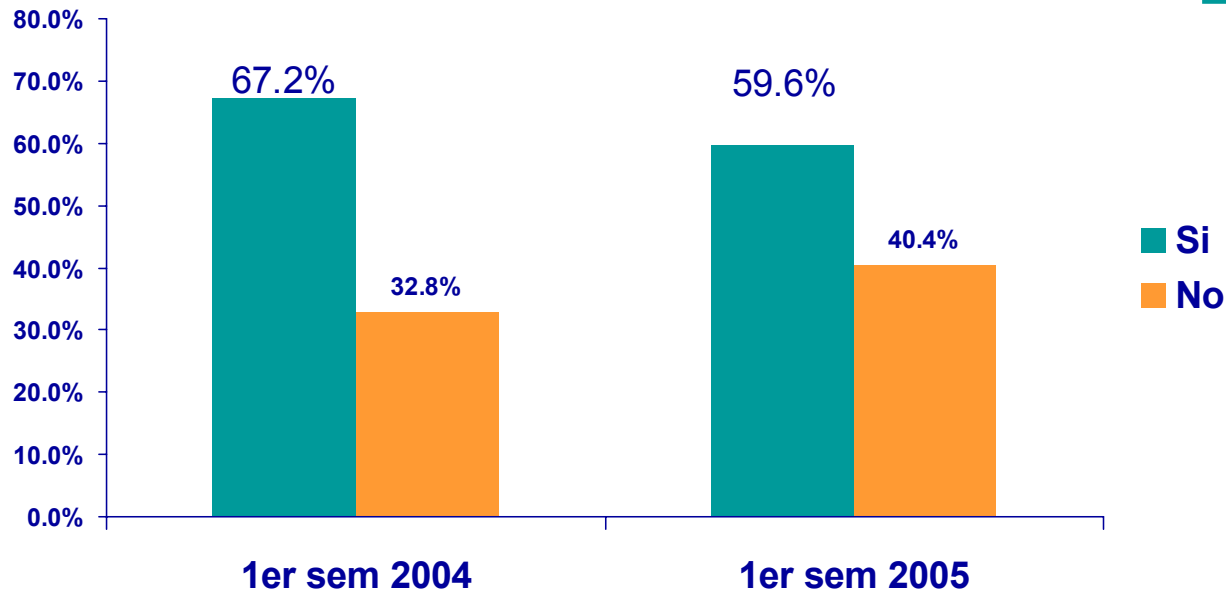
Universo	871
Muestra	170
Submuestra	166



¿Tiene la empresa necesidades de capacitación?



Universo	871
Muestra	170
Submuestra	166



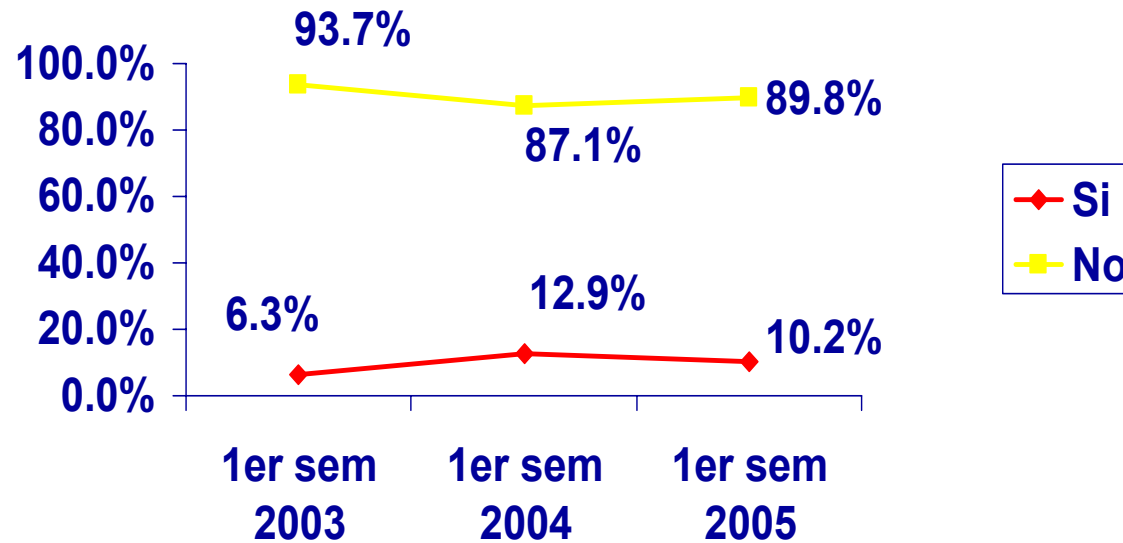


COMERCIO EXTERIOR

¿La Empresa Exporta?



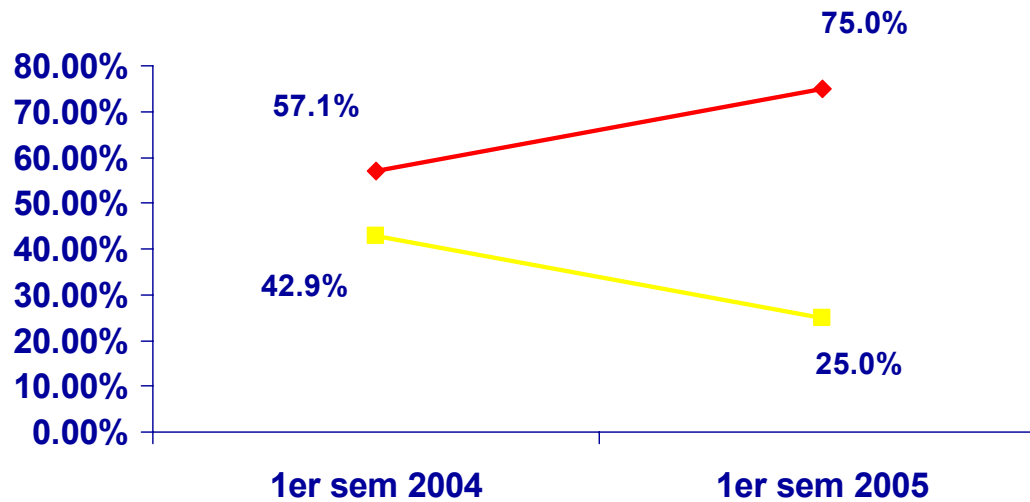
Universo	871
Muestra	170
Submuestra	165



Su empresa es:



Universo	871
Muestra	170
Submuestra	17

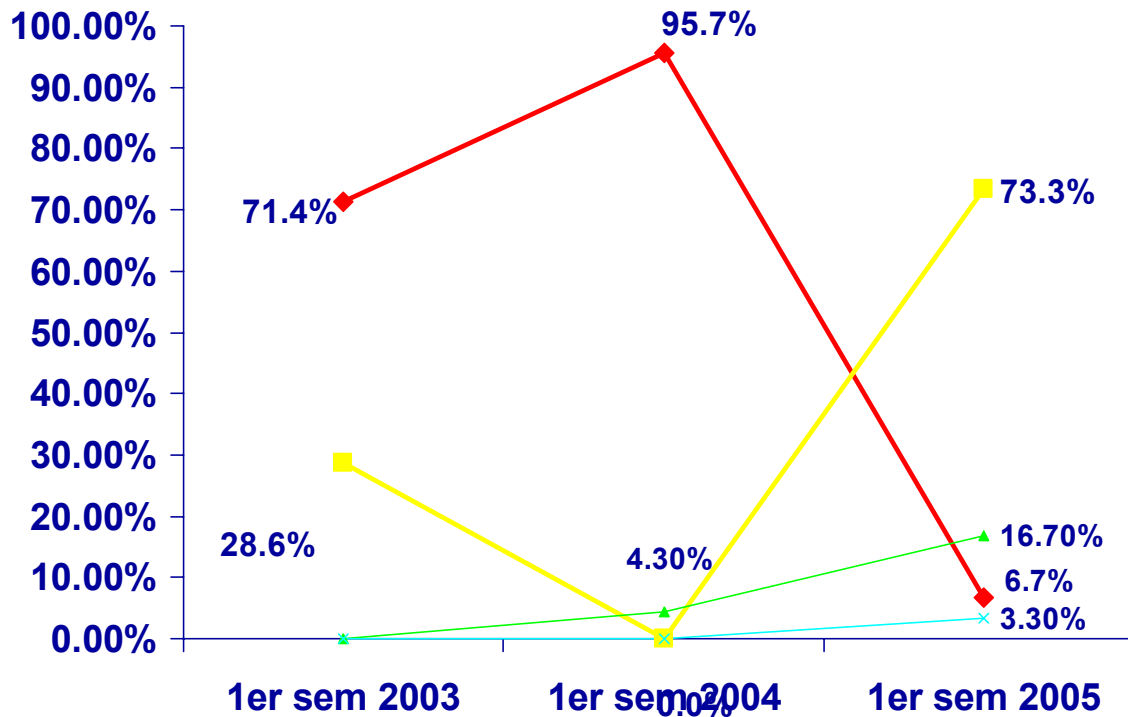


	Exportadora Consolidada
	Exportadora Incipiente

Mercado de Exportaciones



Universo	871
Muestra	170
Submuestra	15

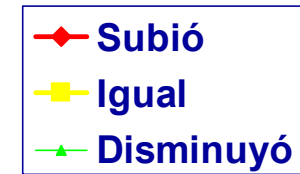
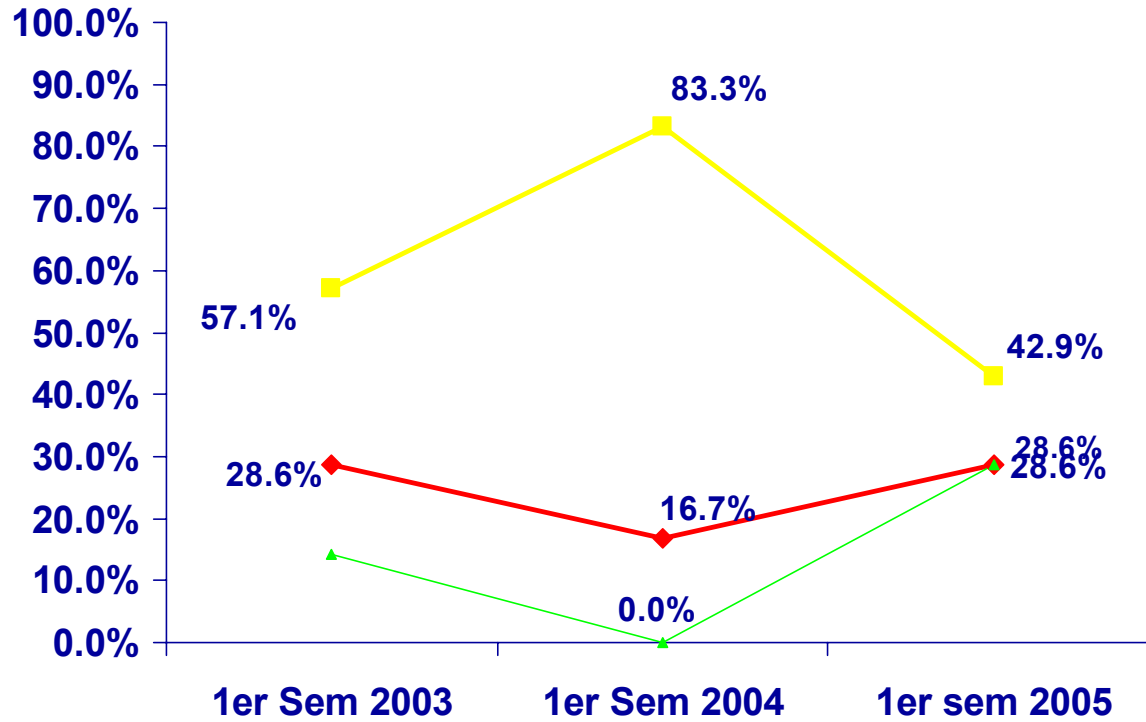


◆	TLC
■	América Latina
▲	Unión Europea
×	Asia

Comportamiento de exportaciones respecto al mismo semestre del año anterior.



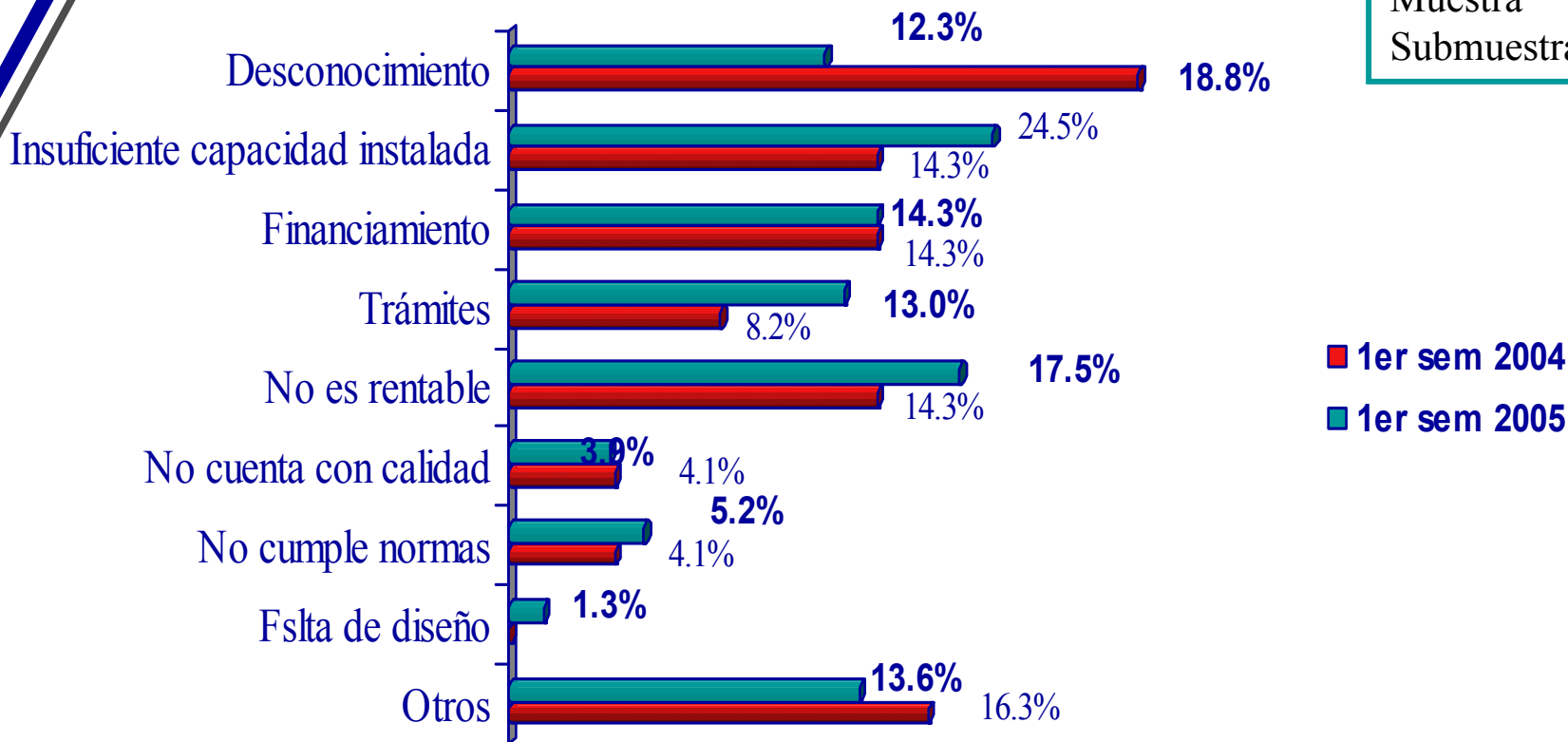
Universo	871
Muestra	170
Submuestra	14



De las empresas que no exportan ... ¿Cuáles son las causas por las que no exporta?.



Universo	871
Muestra	170
Submuestra	142

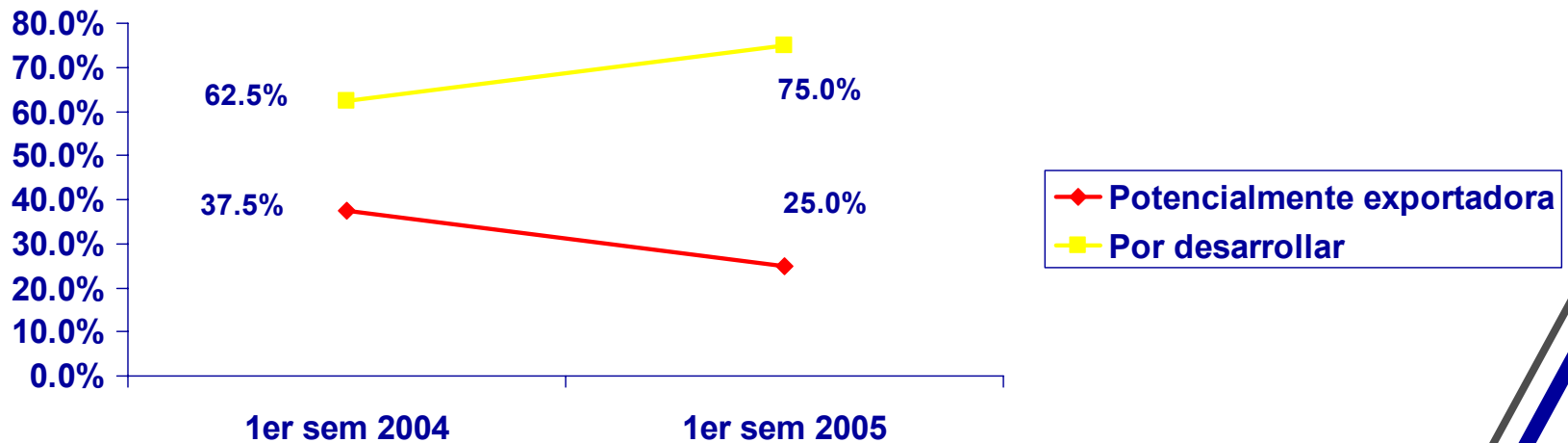


■ 1er sem 2004
■ 1er sem 2005

De las empresas que no exportan ... Su empresa es:



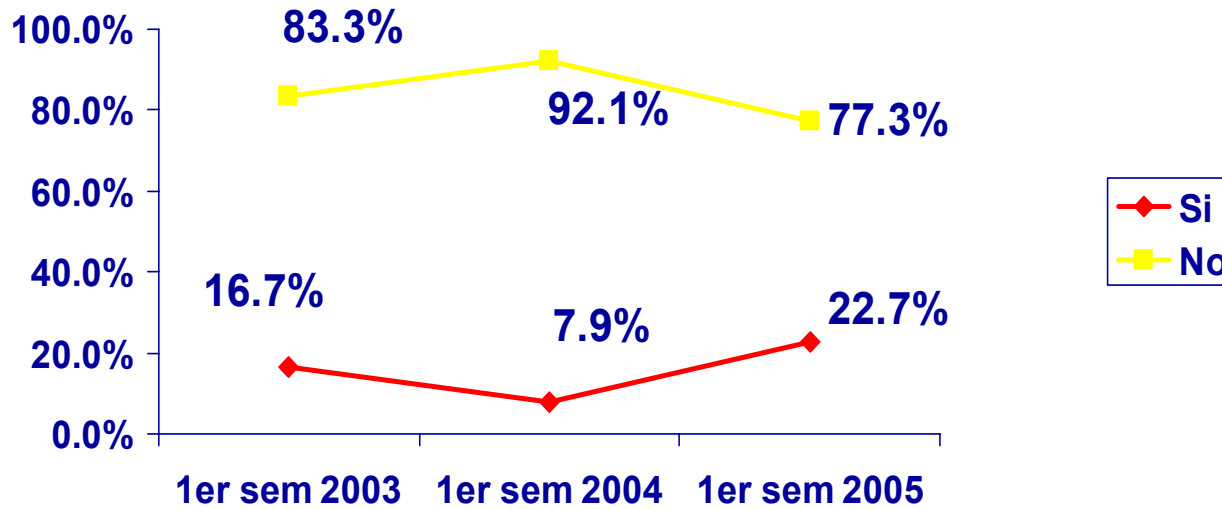
Universo	871
Muestra	170
Submuestra	135



¿La Empresa Importa?



Universo	871
Muestra	170
Submuestra	35

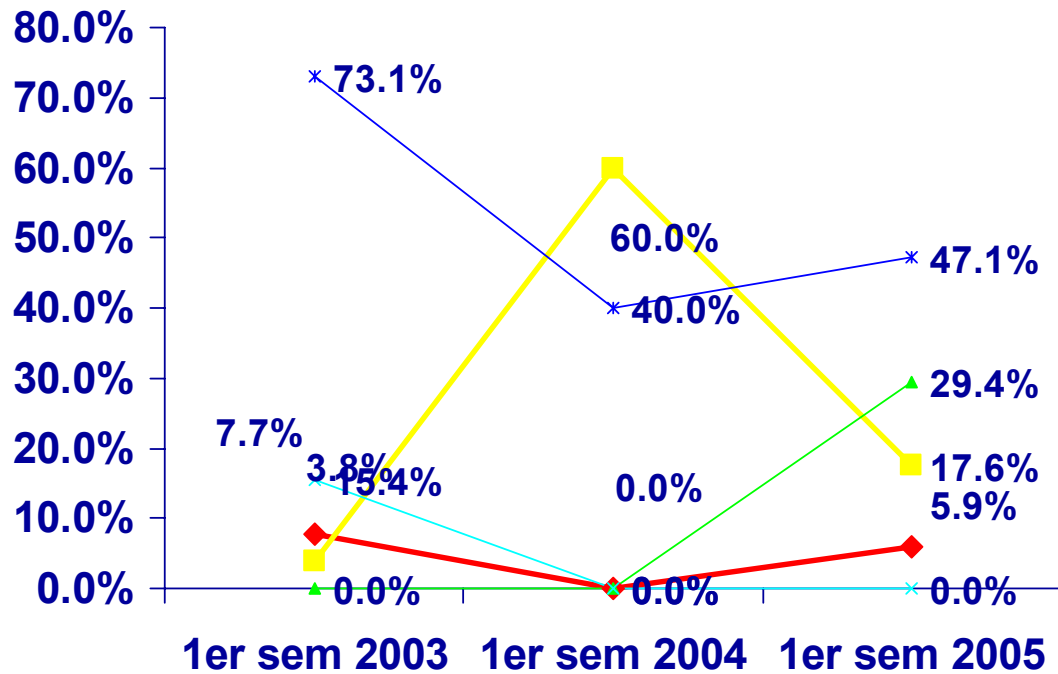


◆ Si
■ No

¿Qué importa?



Universo	871
Muestra	170
Submuestra	32

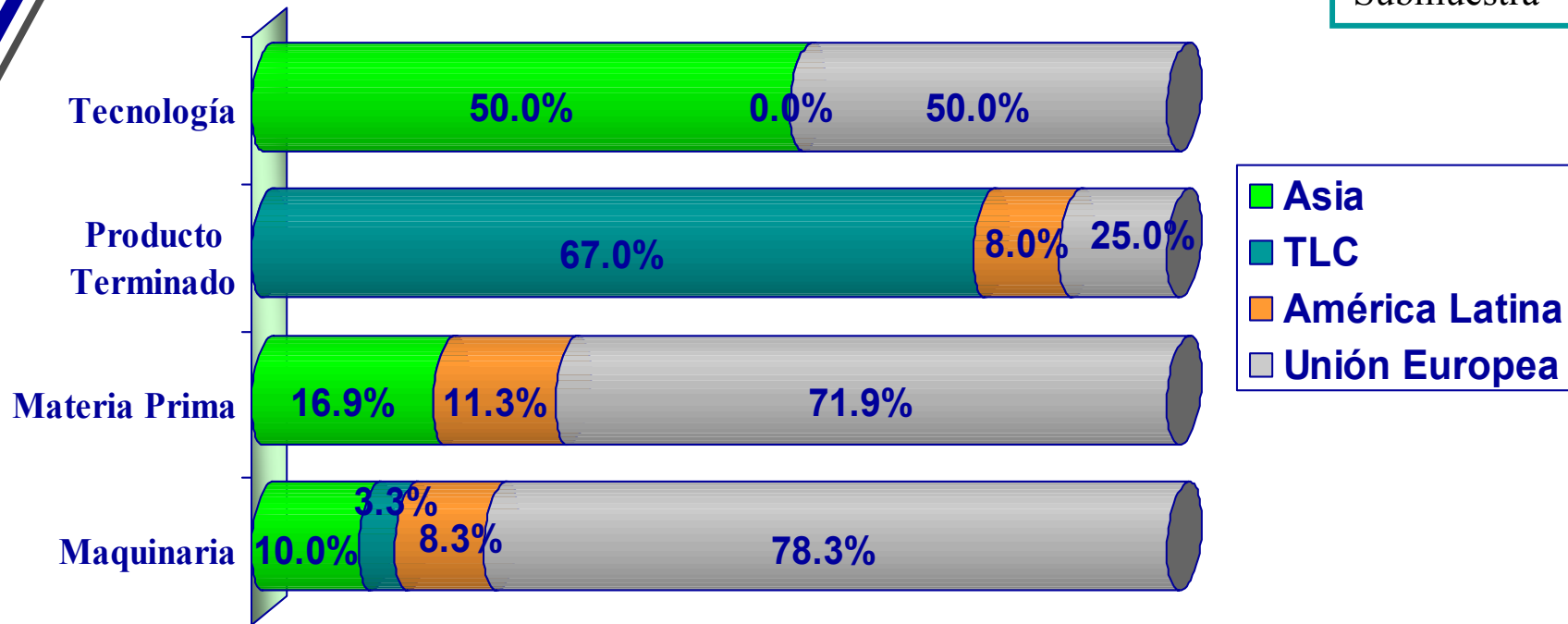


 Tecnología
 Producto Terminado
 Maquinaria
 Insumo
 Materia Prima

Origen de las importaciones:



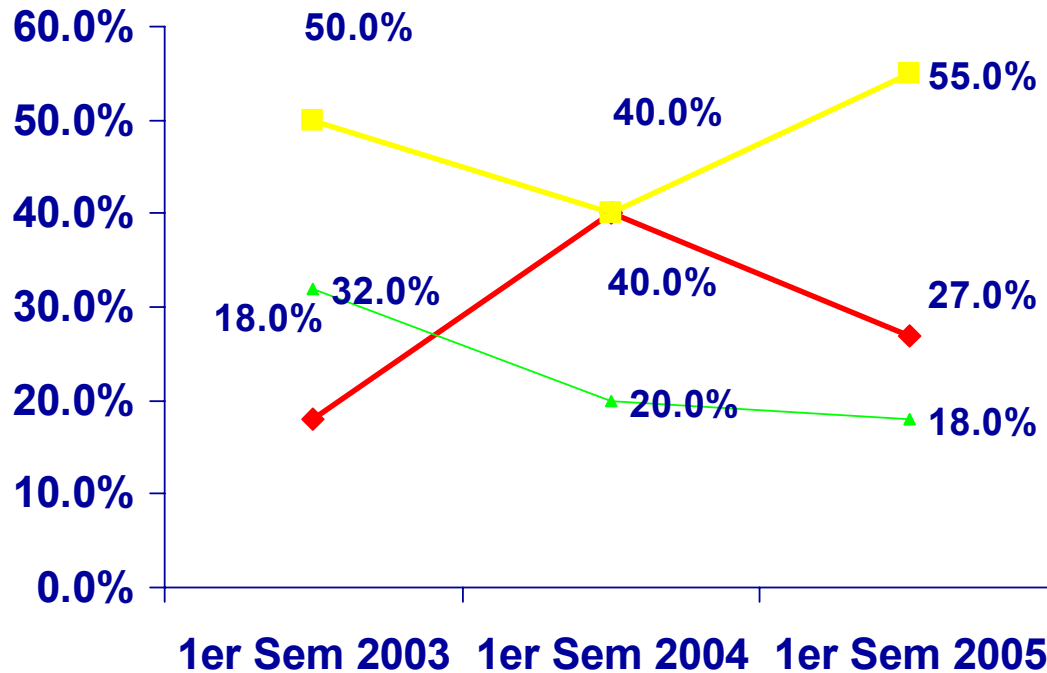
Universo	871
Muestra	170
Submuestra	30






Comportamiento de las Importaciones respecto al mismo semestre del año anterior



Universo	871
Muestra	170
Submuestra	28

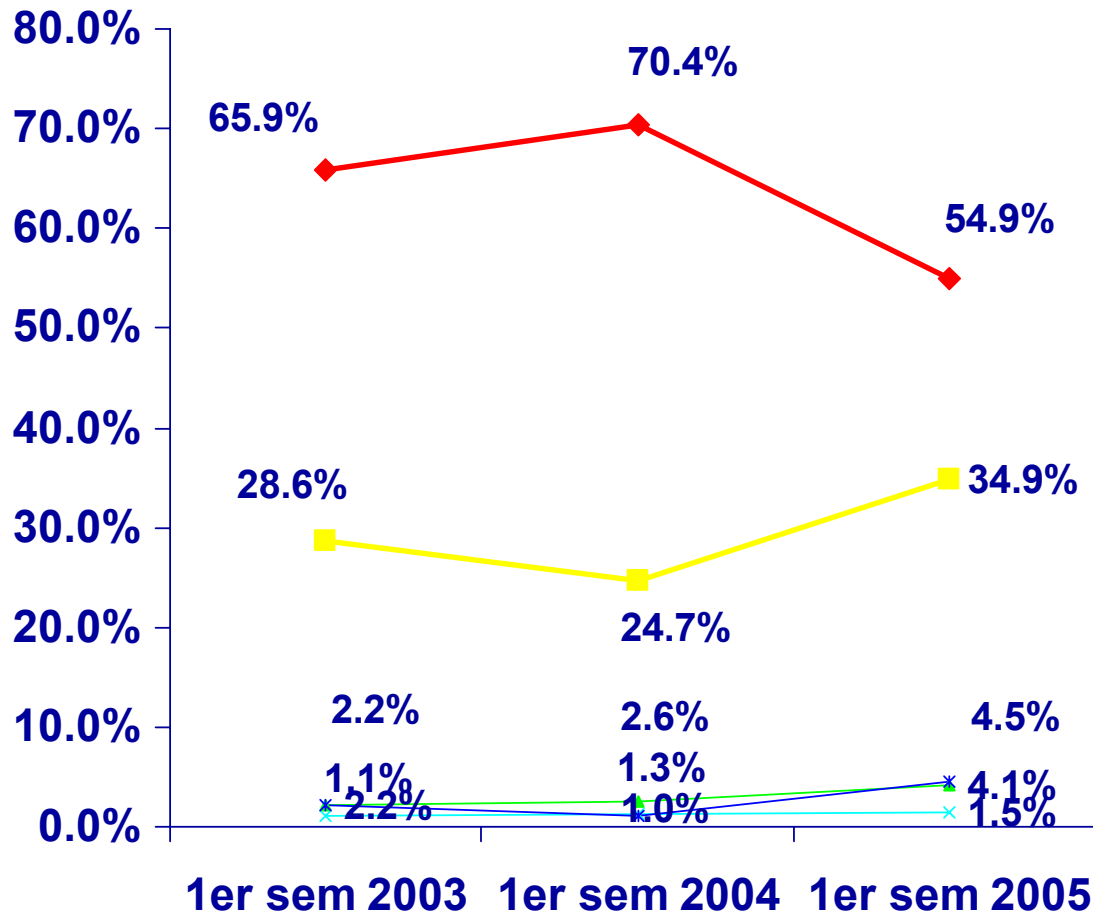


 Subió
 Igual
 Disminuyó

¿ Como financia la operación de su empresa ?



Universo	871
Muestra	170
Submuestra	148

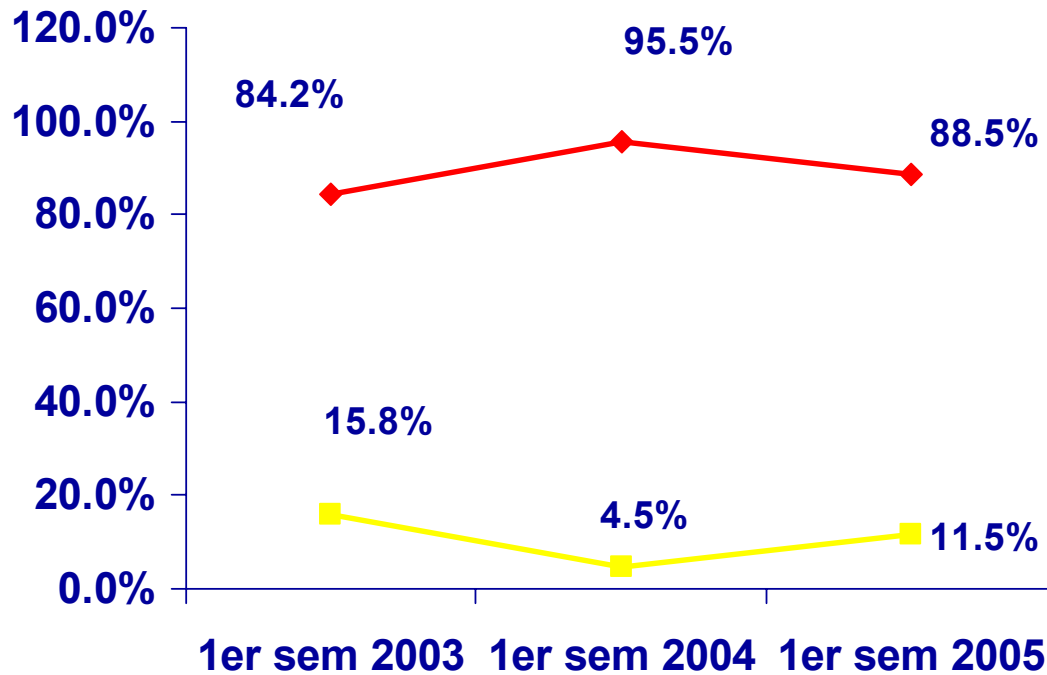


- ◆ Proveedores
- Aportación de accionistas
- ▲ Banca de primer piso
- × Banca de desarrollo
- * Otros proveedores financieros

¿ Está Afiliado a la Cámara ?



Universo	871
Muestra	170
Submuestra	165





Encuesta de Coyuntura Industria del Calzado