



Encuesta de Coyuntura Industria del Calzado

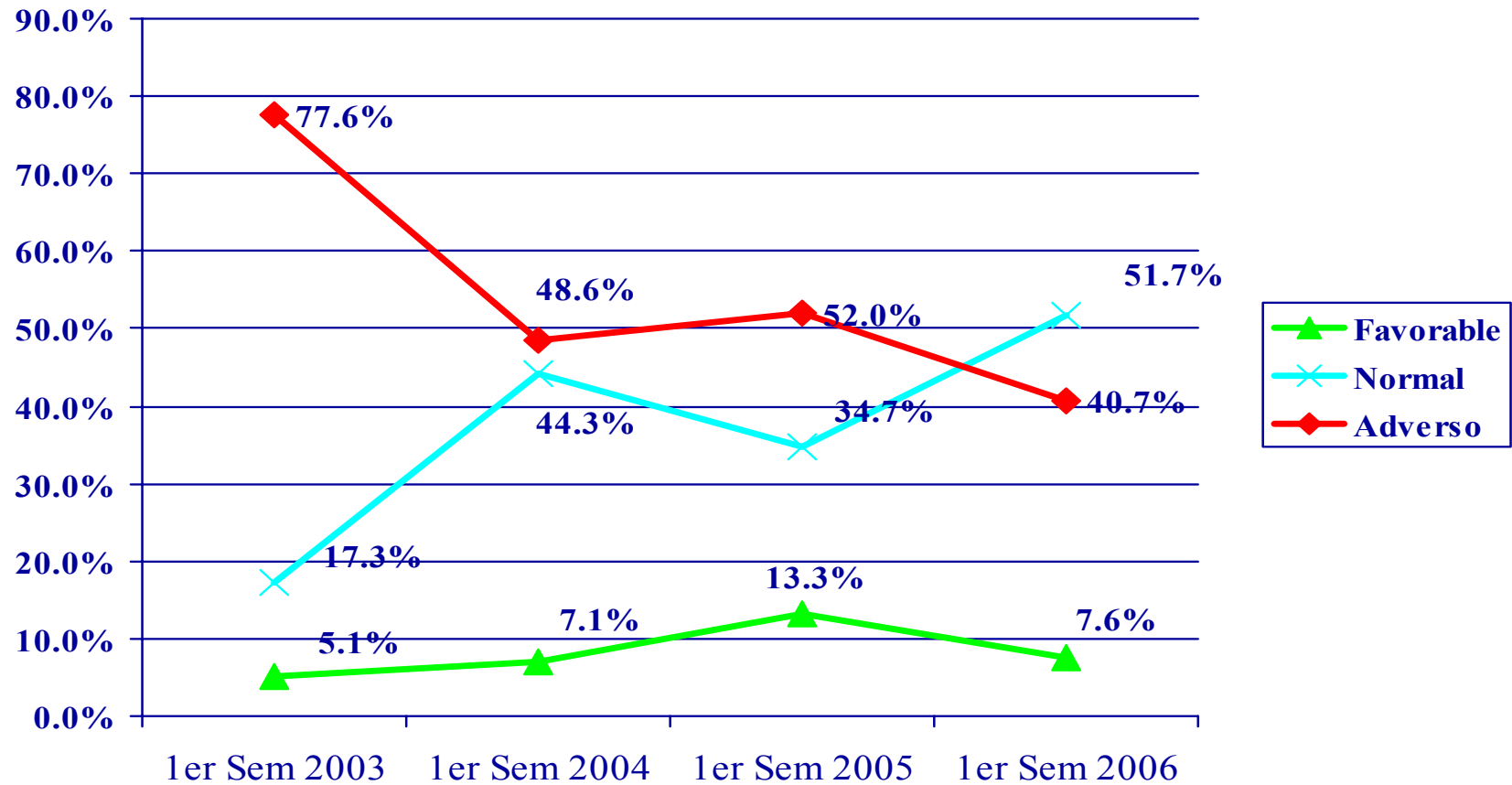


1er semestre 2006

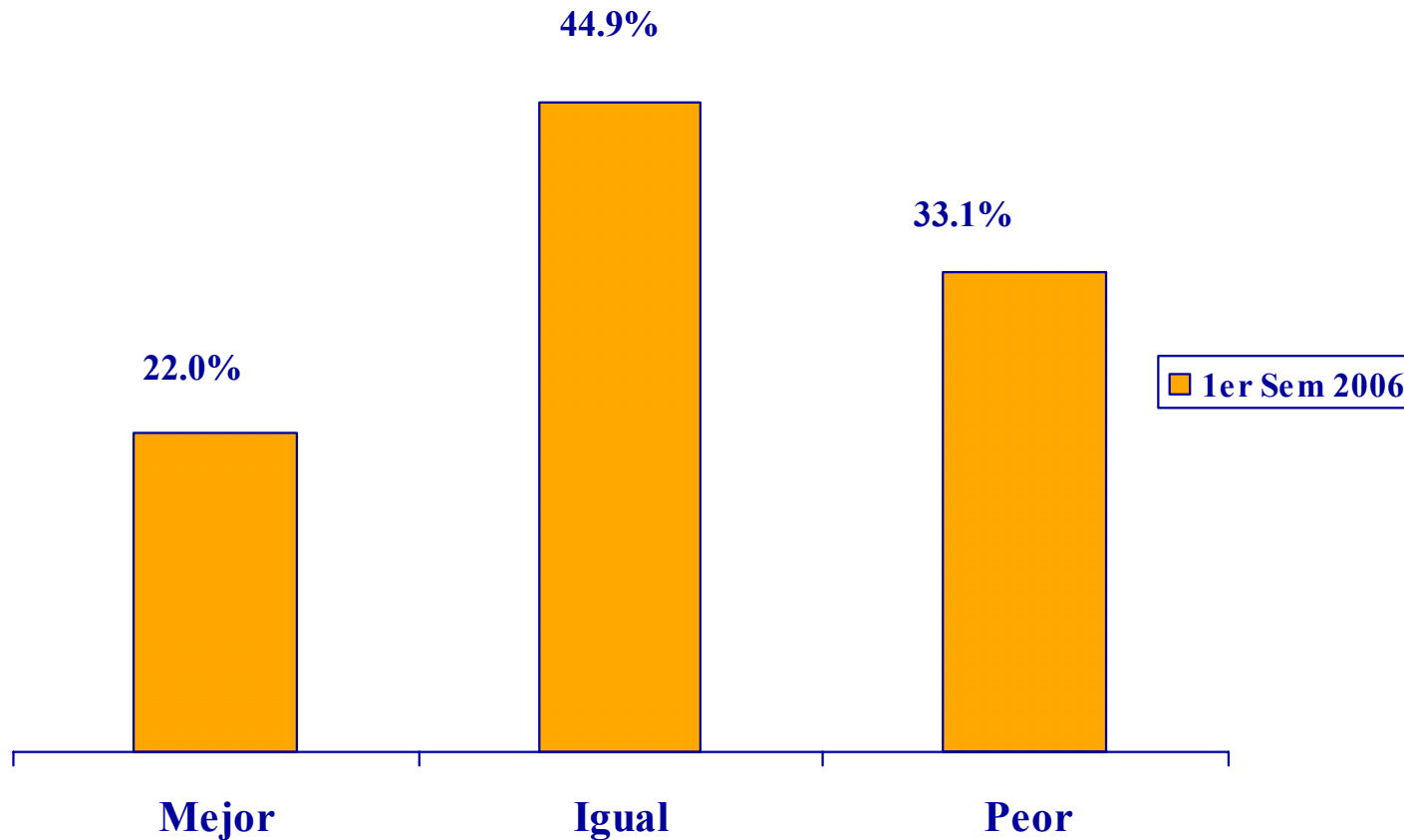


ENTORNO Y PERSPECTIVAS ECONÓMICAS

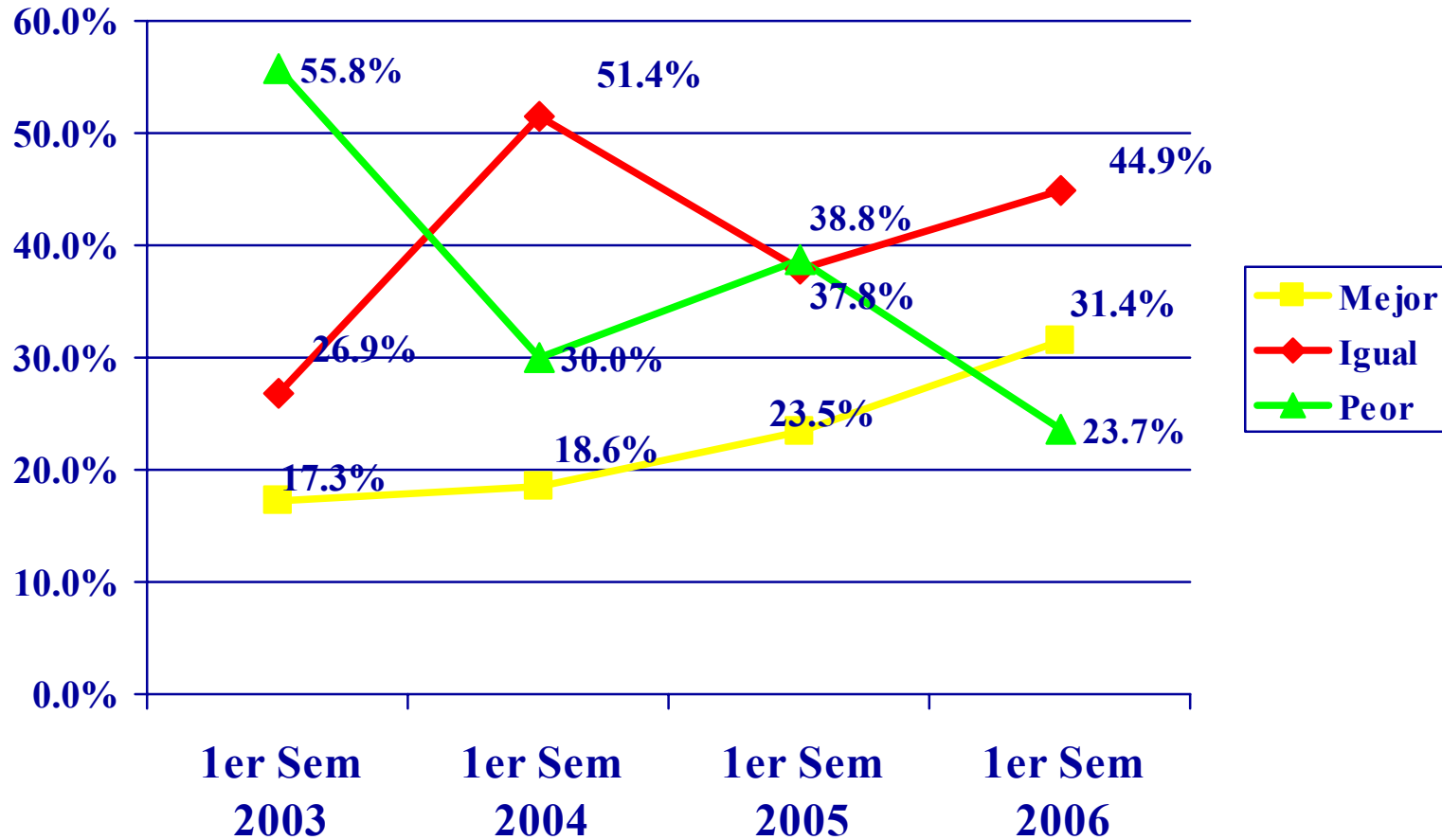
Actual Entorno Económico para los Negocios en Jalisco



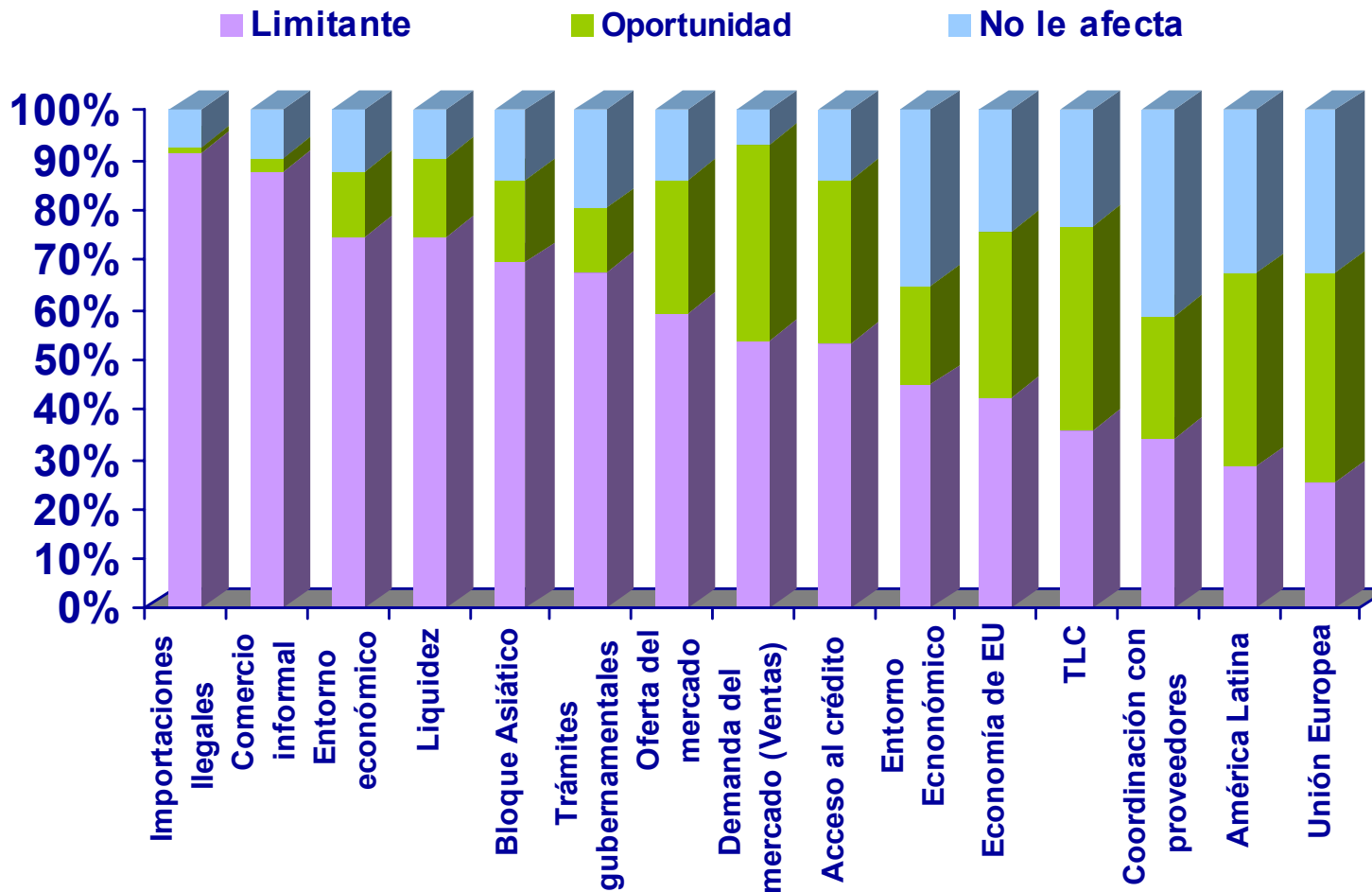
¿Cómo considera que fue la situación económica del país para su empresa durante el 1er semestre en relación con el mismo del año anterior?



¿Cómo considera será la situación económica del país para su empresa durante el 2do semestre en relación con al primero?



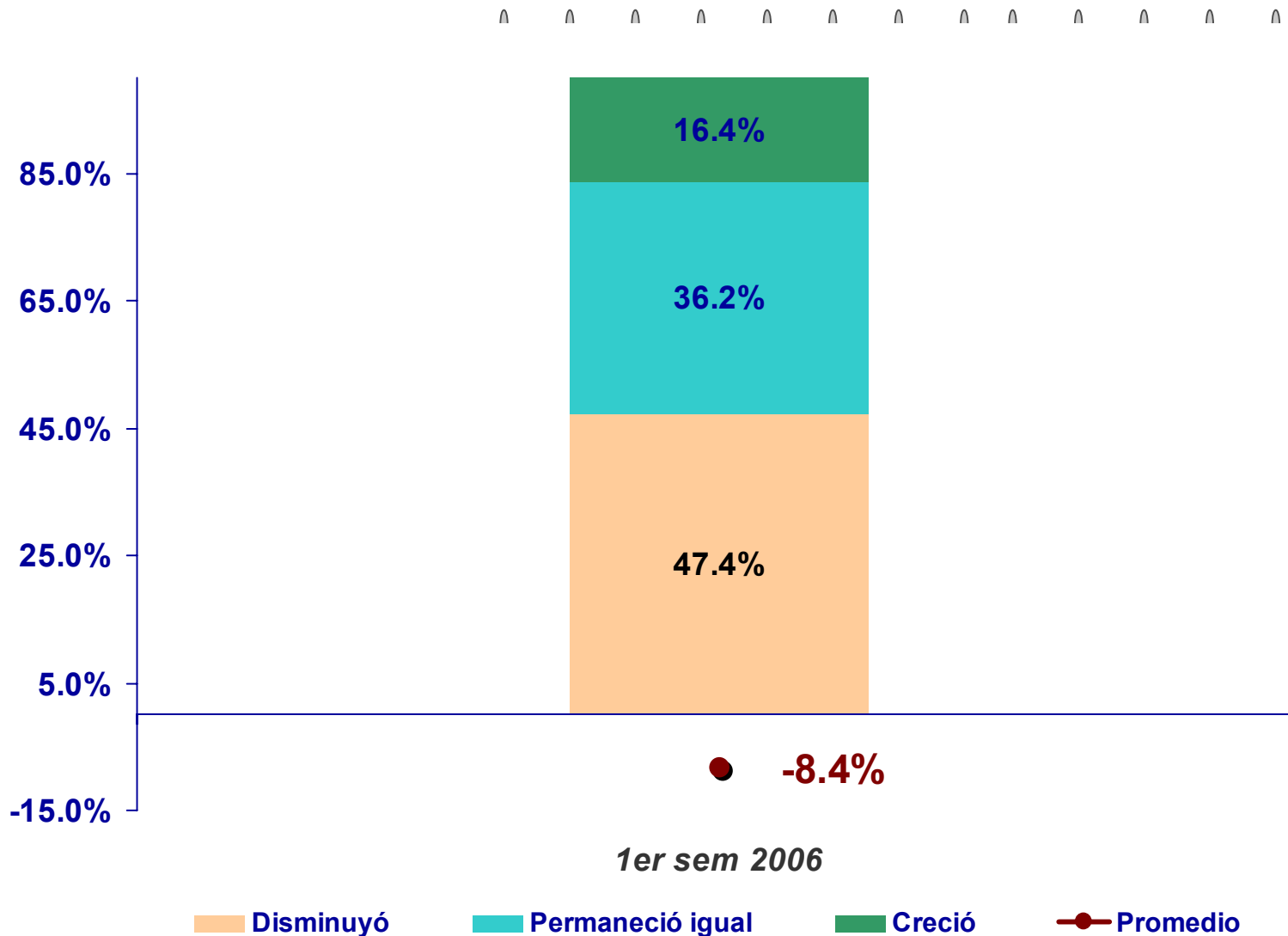
¿Los siguientes factores son considerados una oportunidad, limitante o no le afectan?



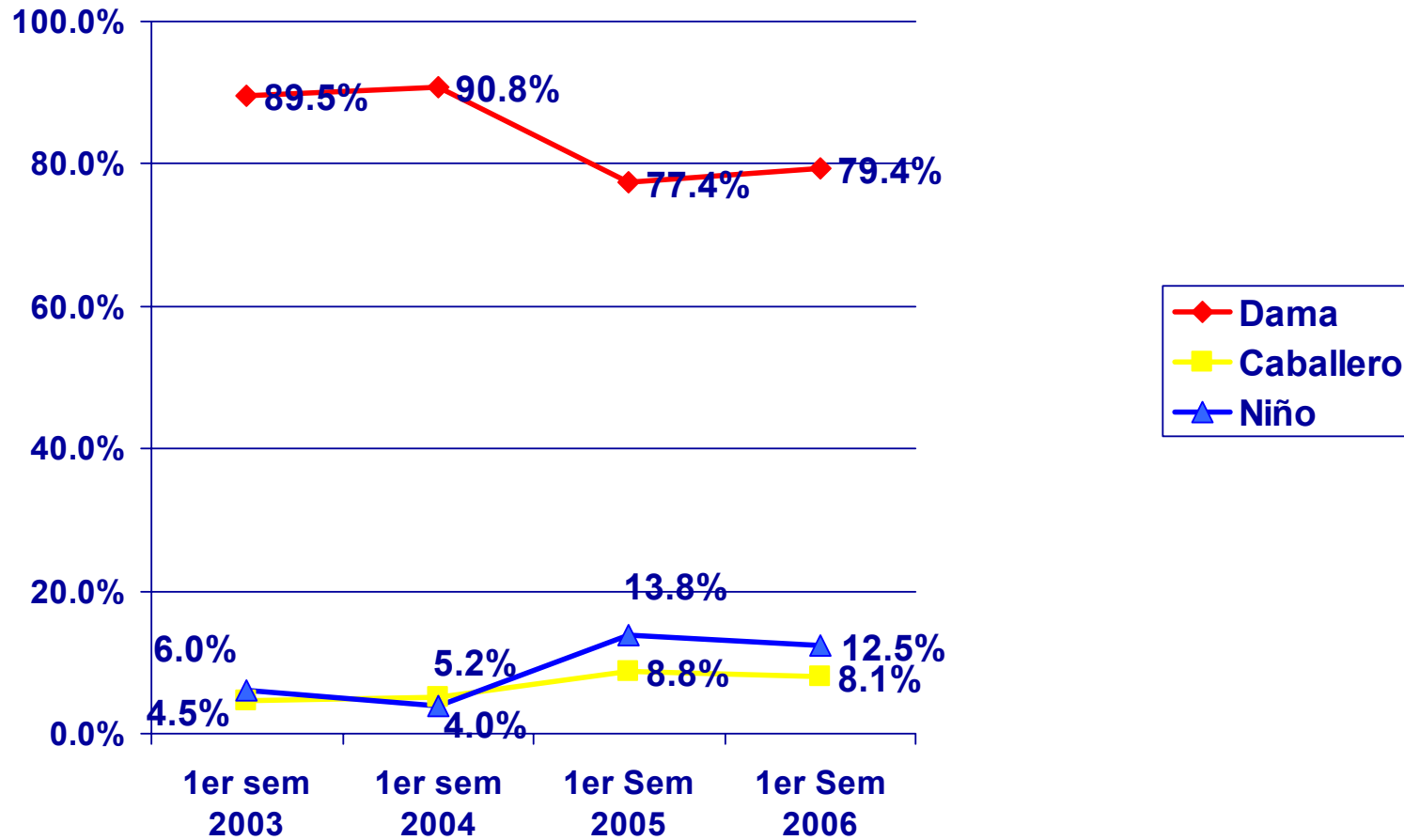


PRODUCCIÓN

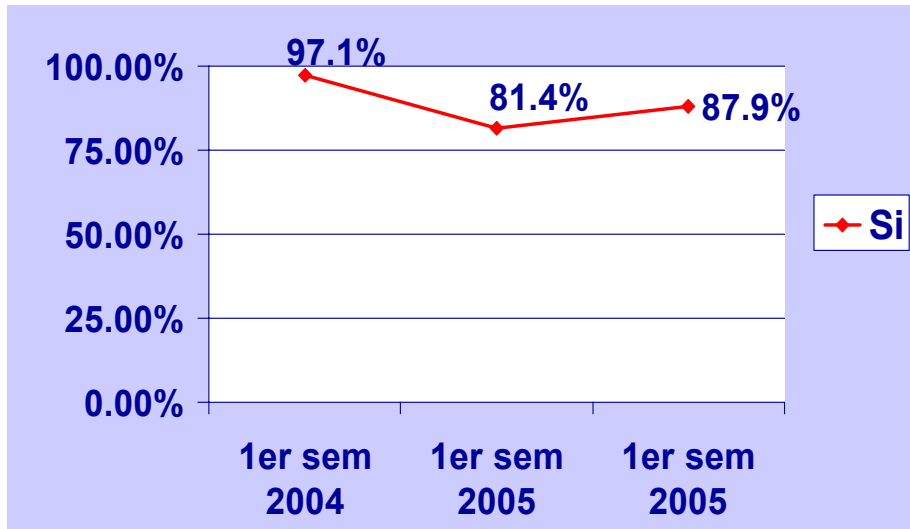
Comportamiento de la producción durante el 1er semestre respecto al mismo semestre del año anterior



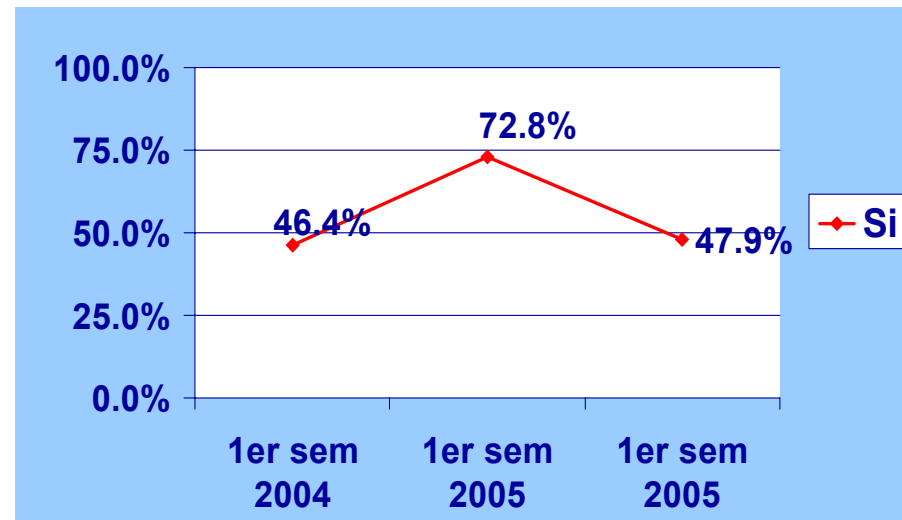
¿Qué tipo de calzado fabrica?



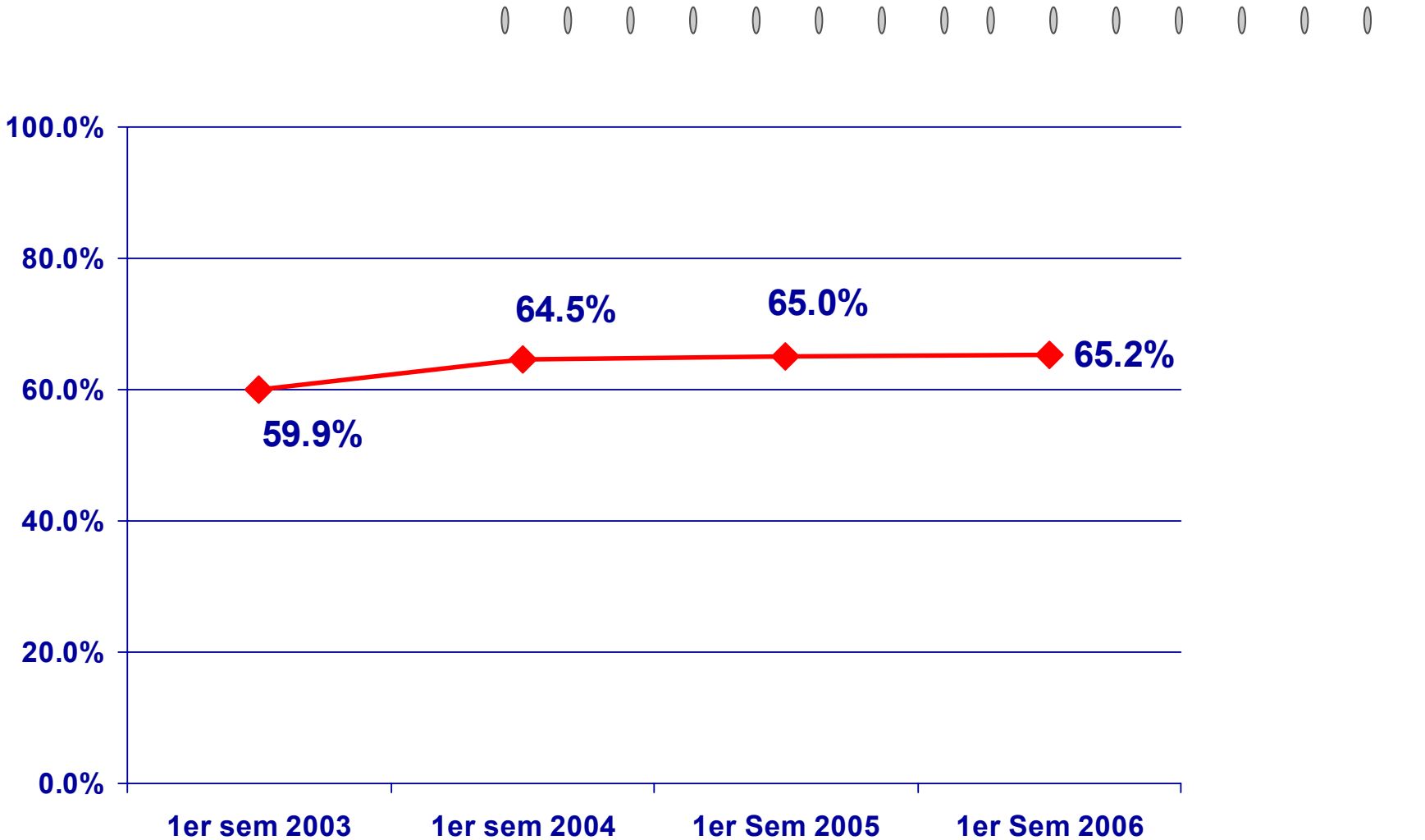
¿Ha implementado nuevos diseños en sus productos en este semestre?



¿Utiliza diseños ya existentes en el mercado?

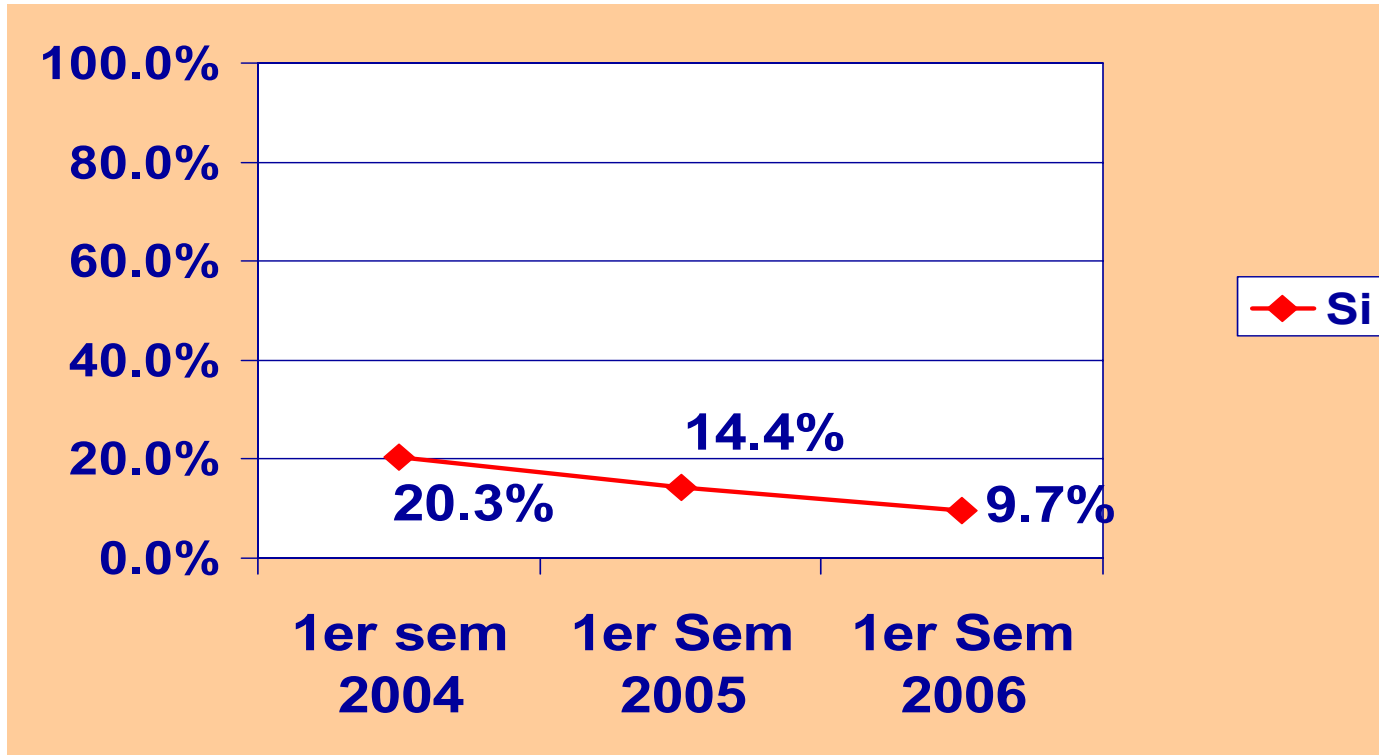


Capacidad de Producción Utilizada Promedio

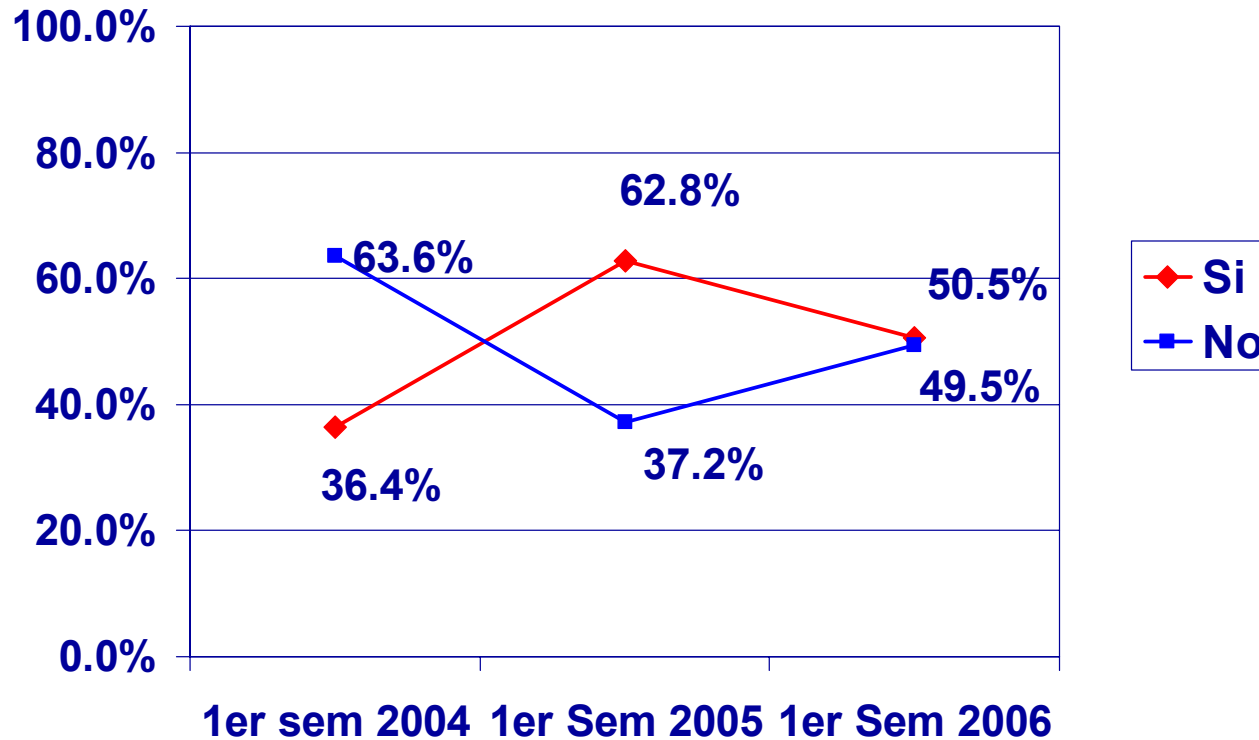


TECNOLOGIA

Tiene problemas con la tecnología que actualmente utiliza

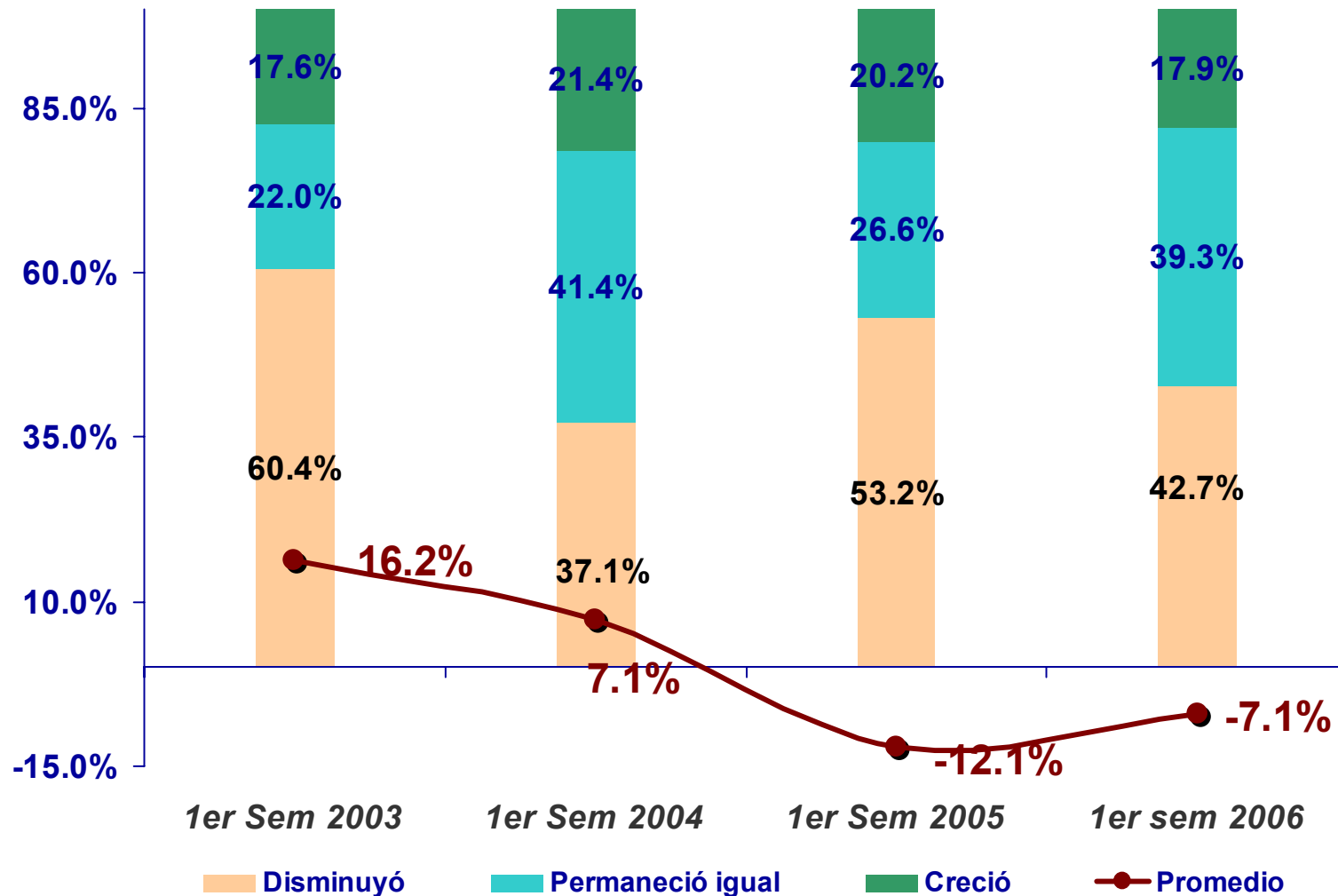


¿Considera que su planta productiva está actualizada en cuanto a tecnología?



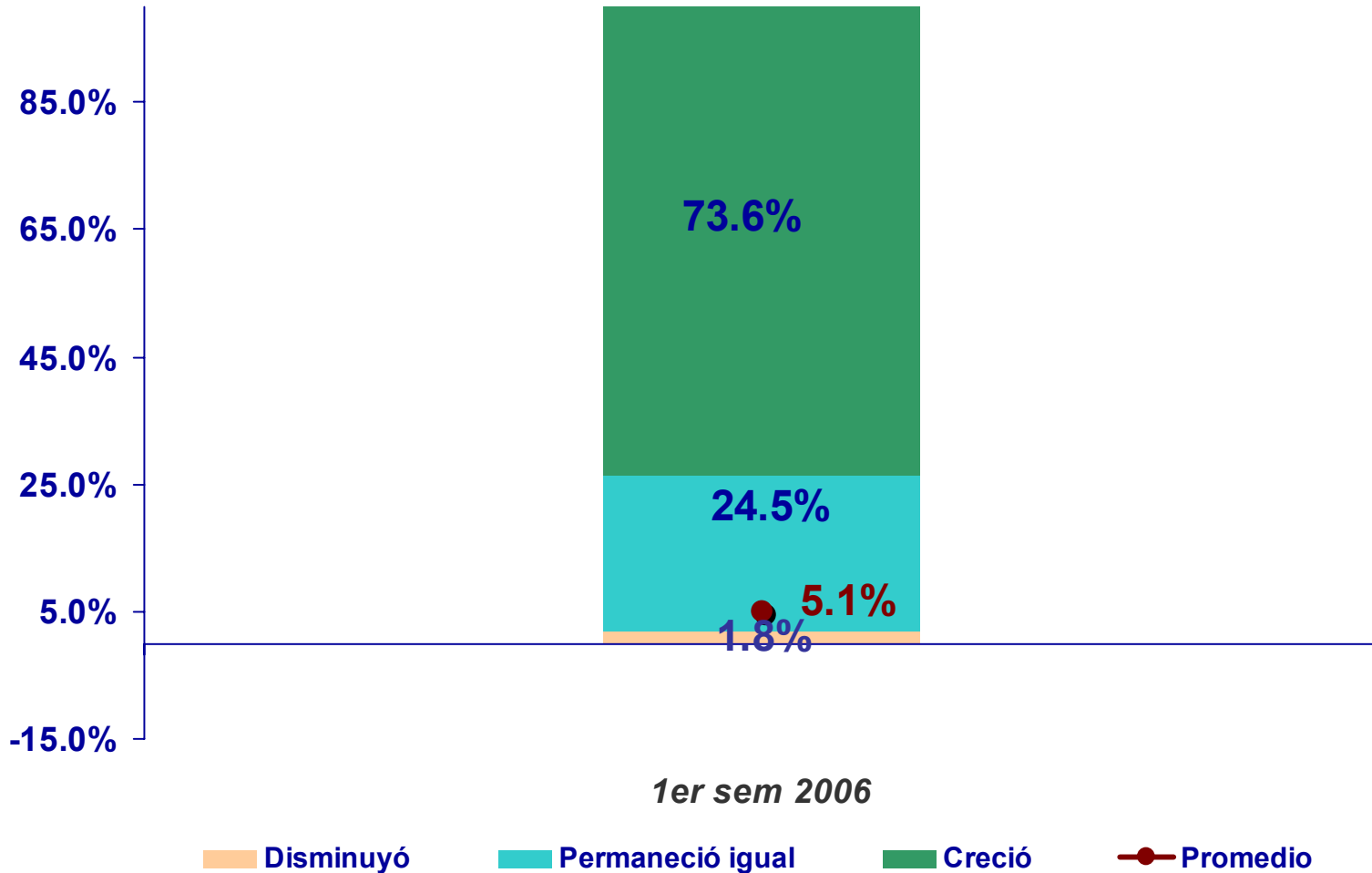
VENTAS

Comportamiento de ventas durante el 1er Semestre respecto al mismo semestre del año anterior



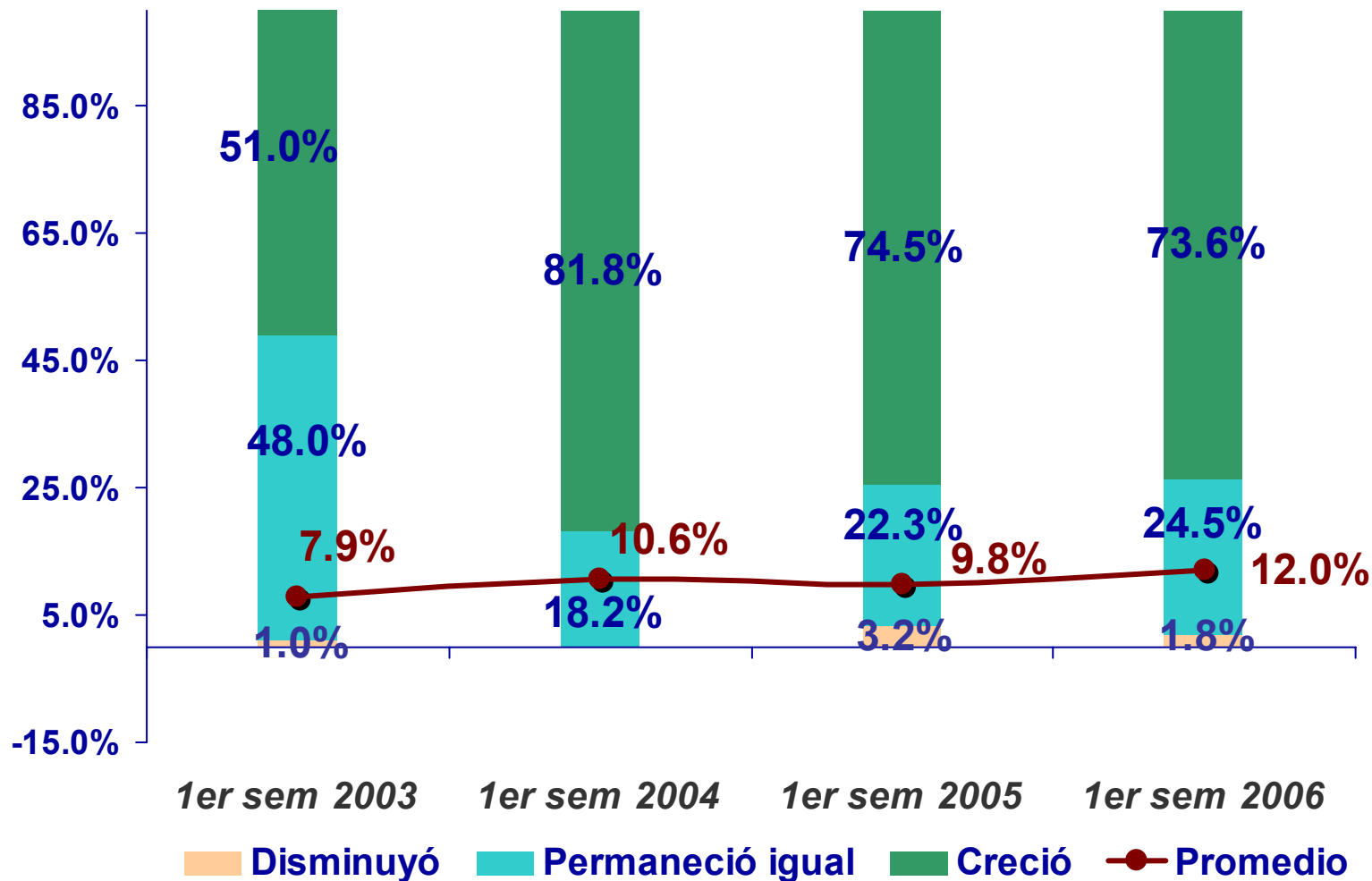
FUENTE : SEIJAL - CICEJ, en base a investigación directa.

Precios de ventas del 1er semestre respecto al mismo semestre del año anterior



COSTOS

Comportamiento de costos totales de la empresa en el 1er semestre respecto a mismo semestre del año anterior



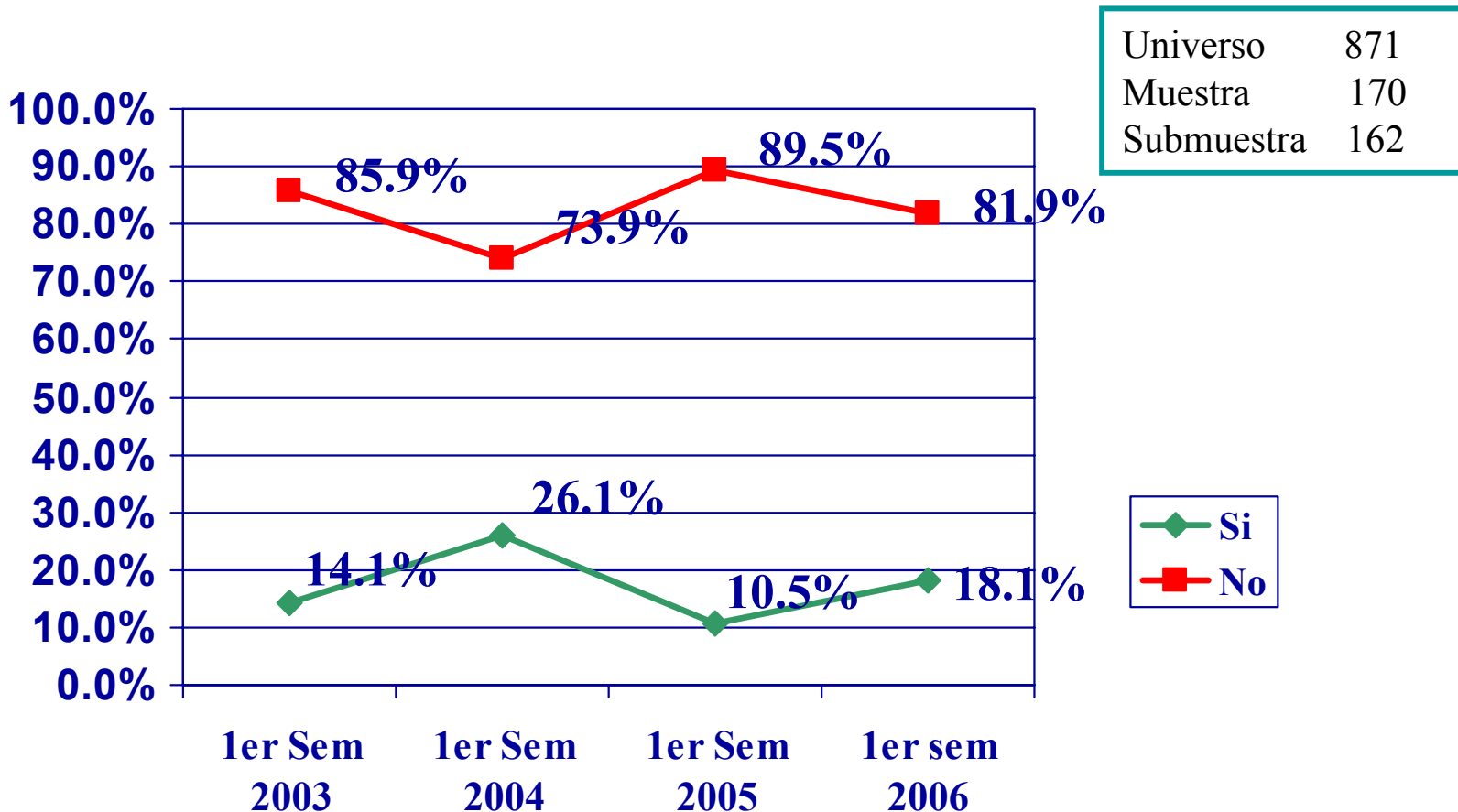
FUENTE : SEIJAL - CICEJ, en base a investigación directa.



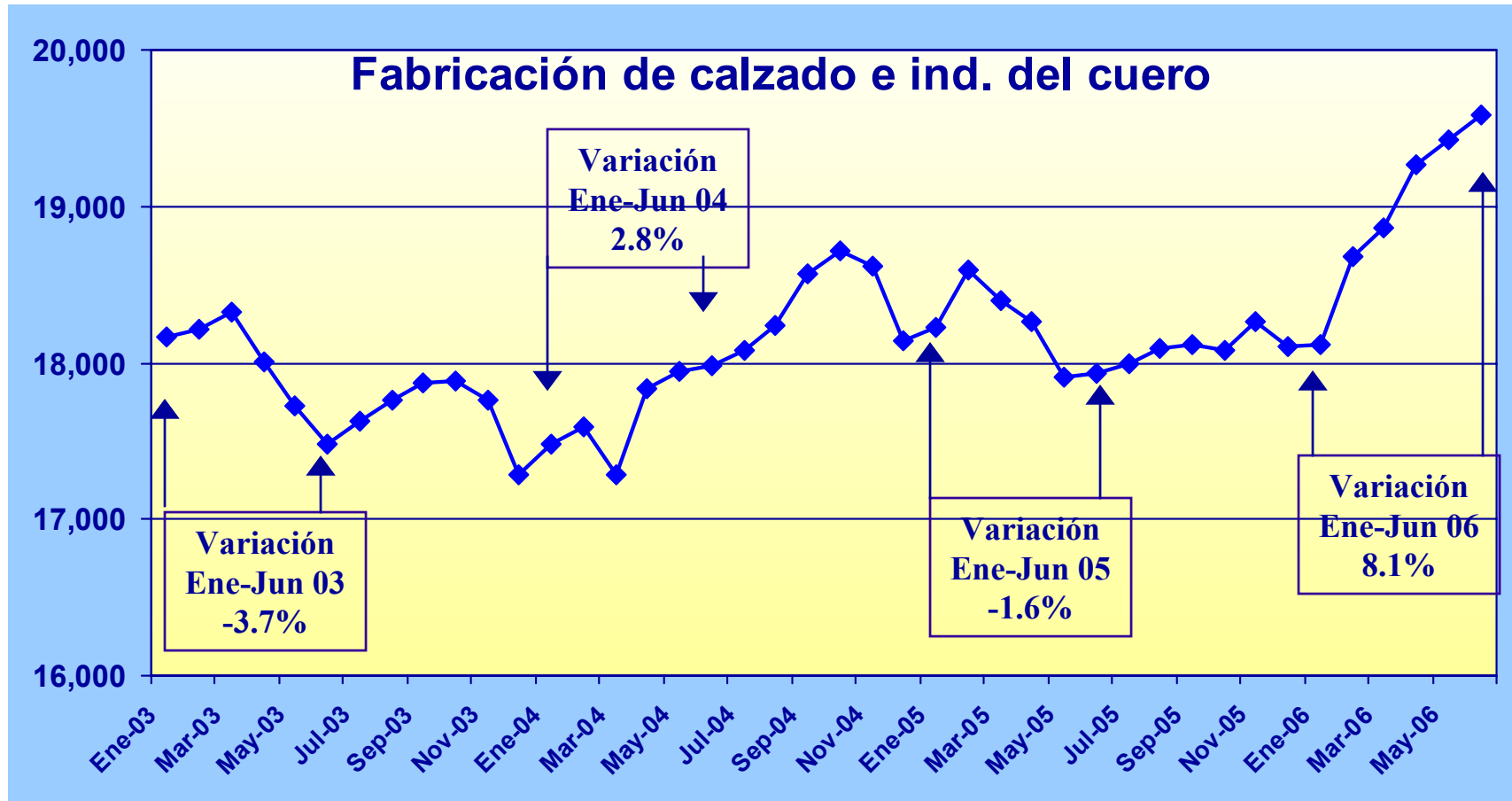
INVERSIÓN

¿ Realizará la Empresa Inversión en el siguiente semestre?

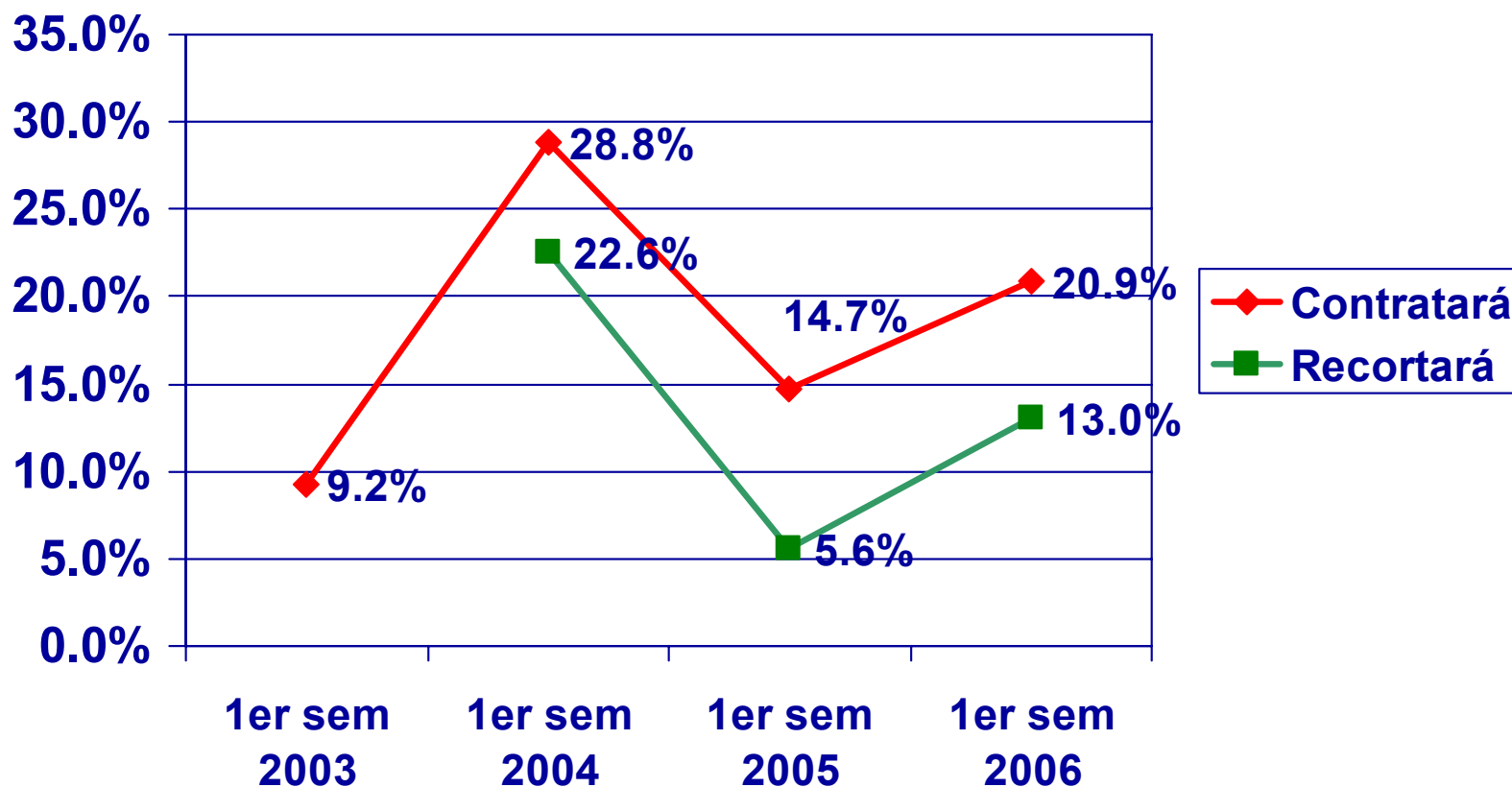
0 0 0 0 0 0 0 0 0 0 0 0 0 0 0



EMPLEO



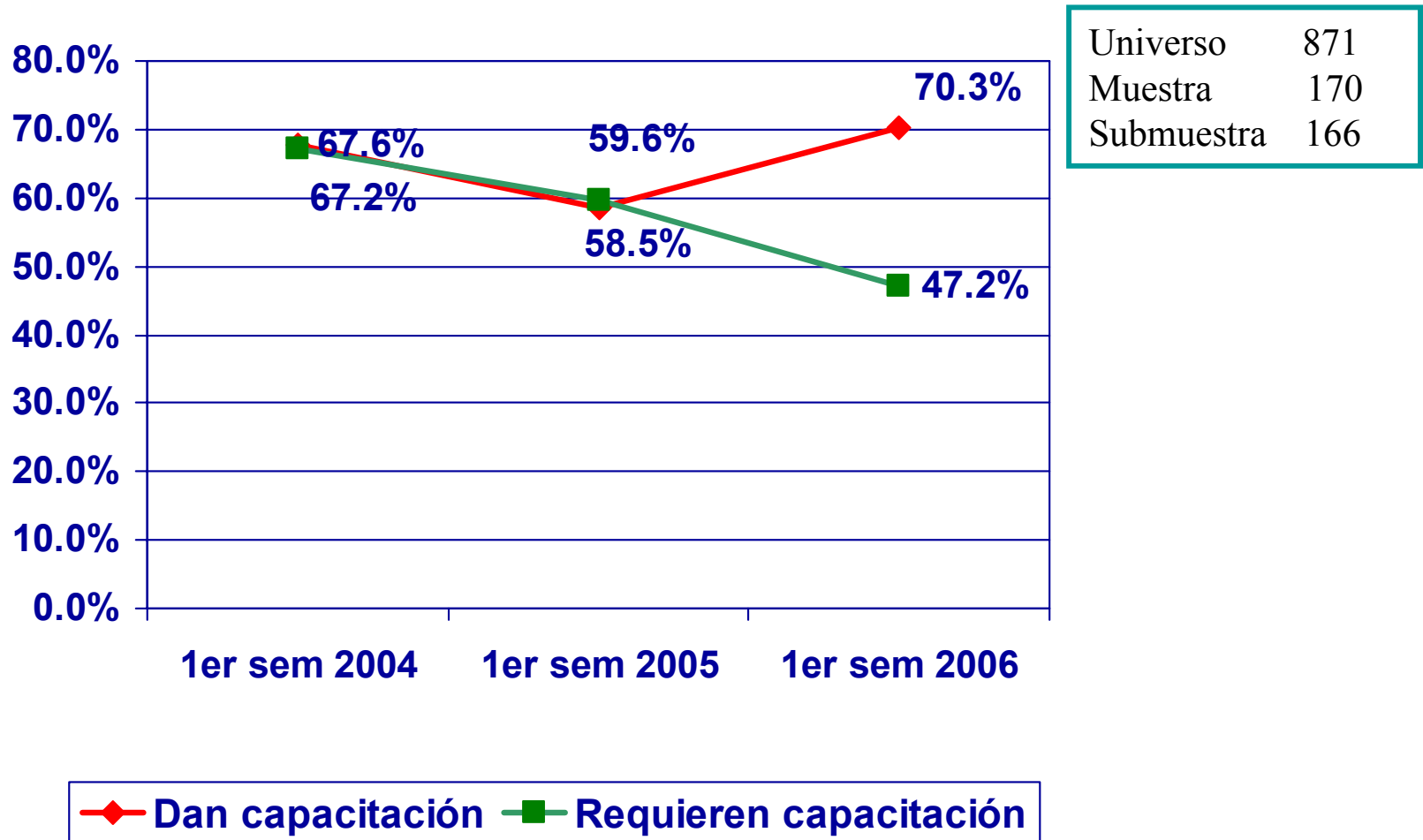
Comportamiento del personal planeado para el próximo semestre.





CAPACITACIÓN

Capacitación la empresa a sus empleados



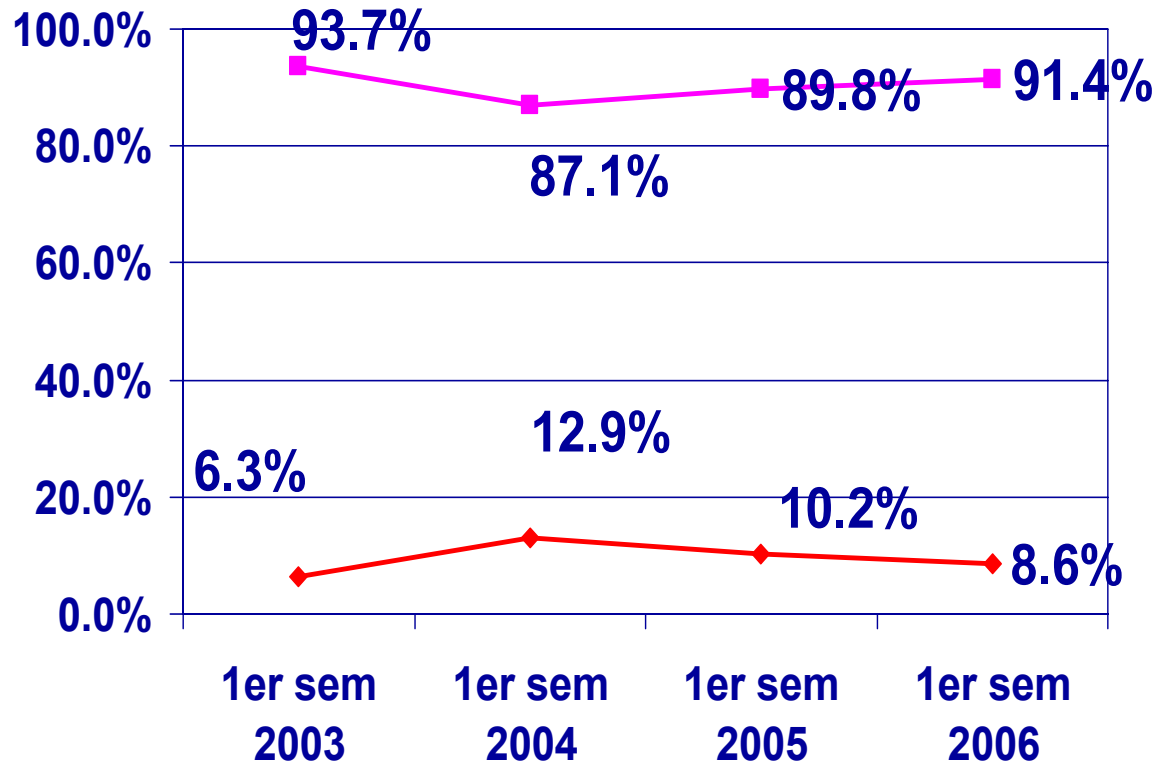


COMERCIO EXTERIOR

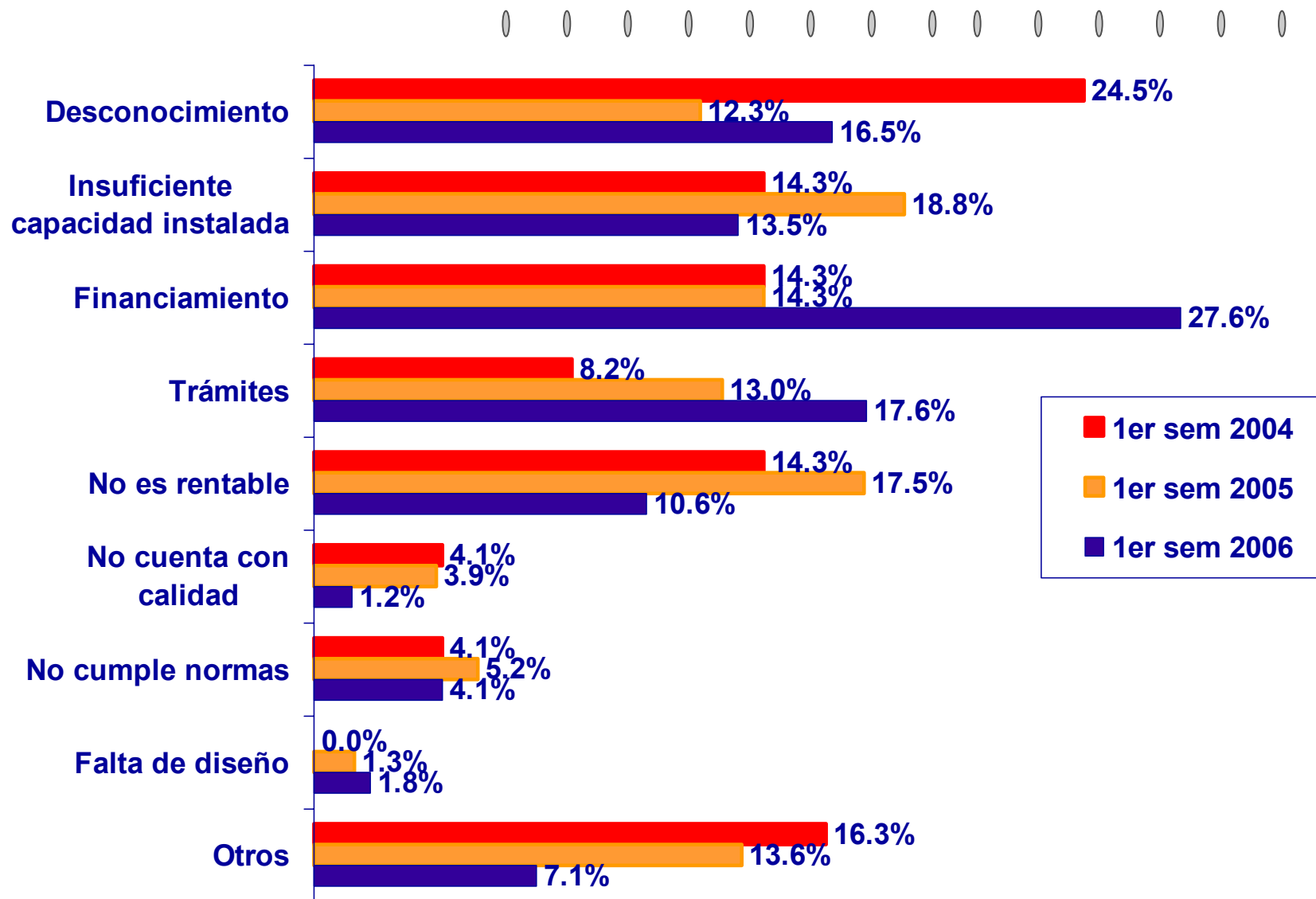
¿La Empresa Exporta?



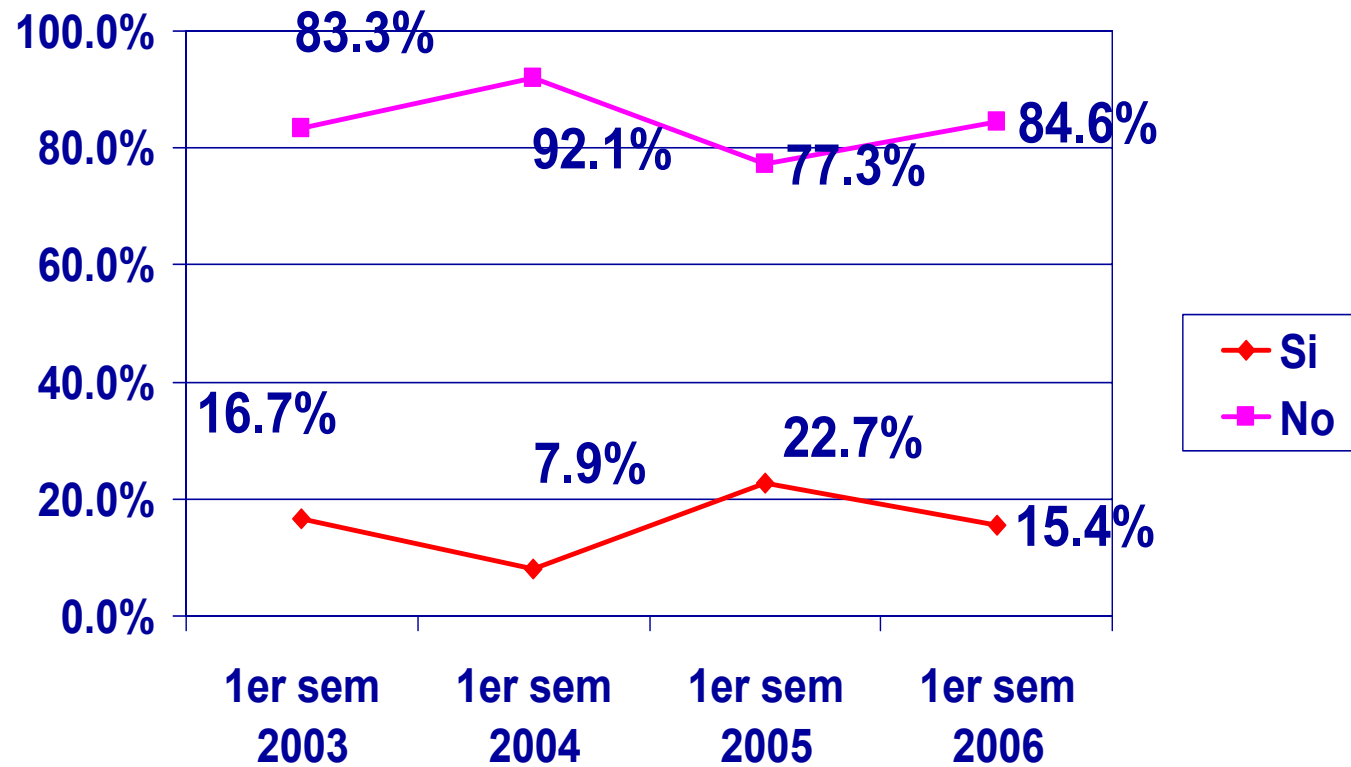
Universo	871
Muestra	170
Submuestra	165



De las empresas que no exportan ... ¿Cuáles son las causas por las que no exporta?.



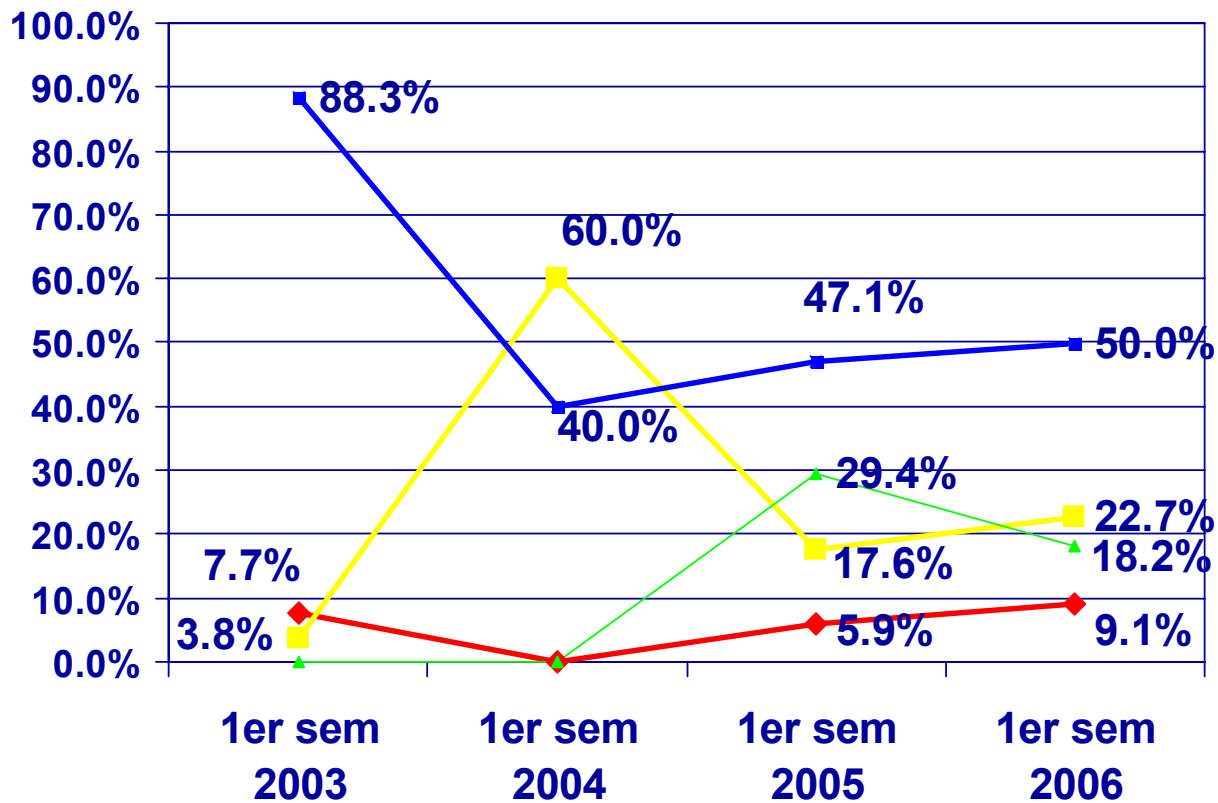
¿La Empresa Importa?



¿Qué importa?



Universo	871
Muestra	170
Submuestra	32



◆ Tecnología
■ Producto Terminado
▲ Maquinaria
■ Materia Prima



Encuesta de Coyuntura Industria del Calzado



1er semestre 2006